

23**ON FITNESS CENTER. PAMPLONA.****Complejo Deportivo**

Incluye: Piscina cubierta
Gimnasios cubiertos
Servicios: Vestuarios, recepción, oficinas, almacenes, etc.
Bar

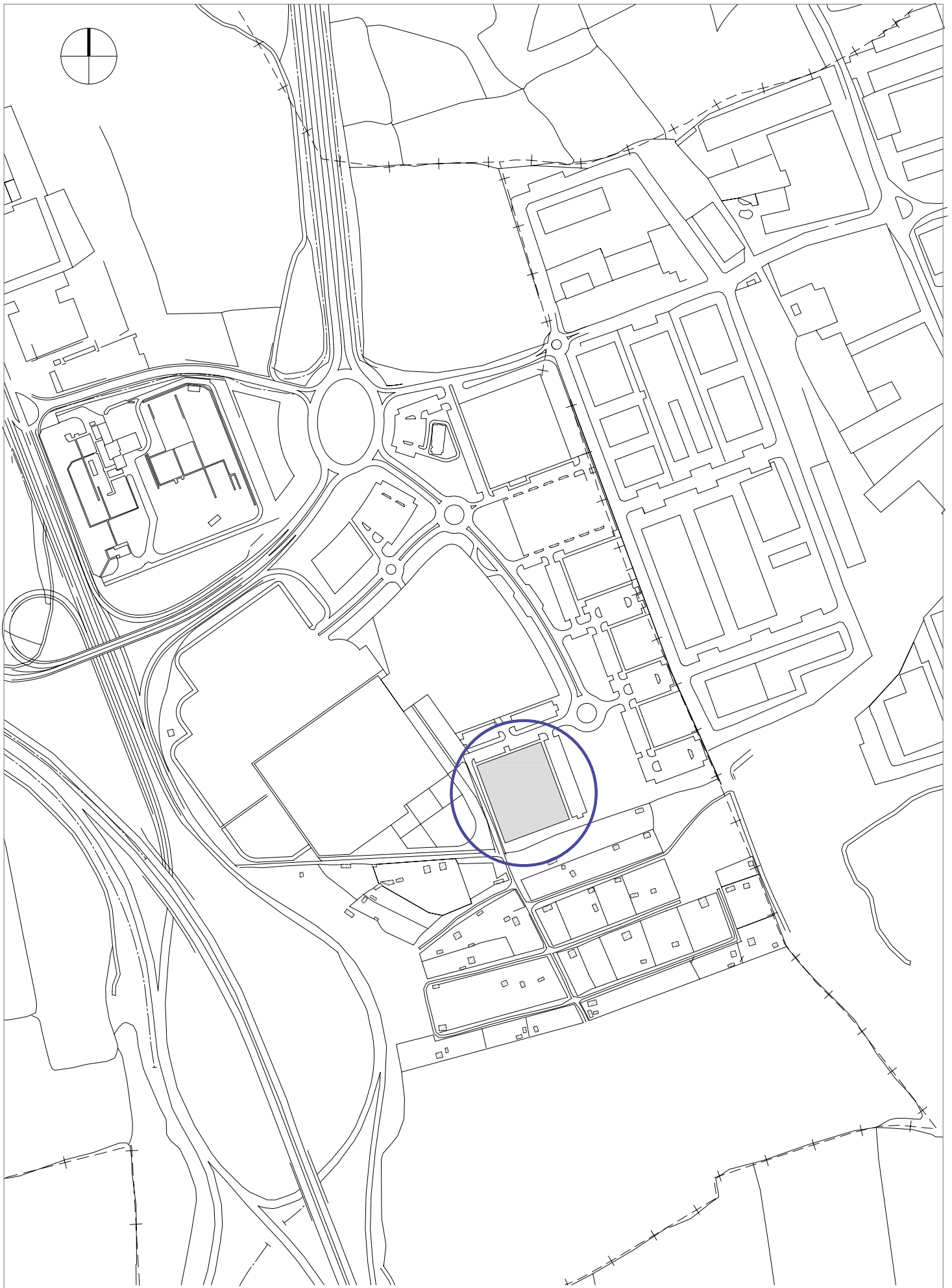
Presupuesto: 3.236.651 €
En ejecución 3.392.852 €

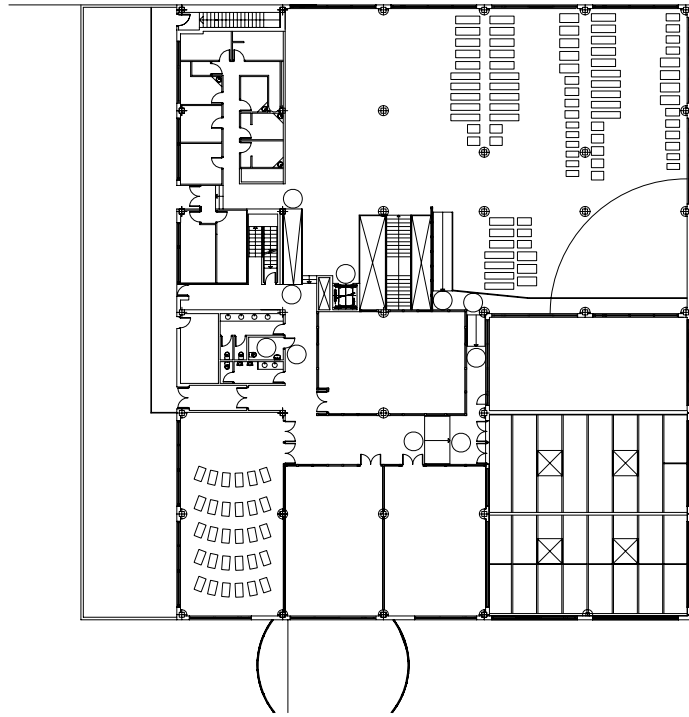
Año 02
Año 03

Nº	ESPACIO	SUP UTIL
	P. BAJA (0.00, -1.50 m)	
	Vestíbulo-Recepción	110,04
1	Mostrador	17,29
2	Zona de espera	82,42
3	Administración	10,33
	Locales estética	62,01
4	Mostrador-espera	12,41
5	Cabina 1	8,50
6	Cabina 2	4,42
7	Cabina 3	9,41
8	Cabina 4	9,41
9	Cabina 5	8,50
10	Tránsito	5,36
	Zonas comunes	164,26
11	Zona de espera	94,18
12	Aseos	5,70
13	Aseo minusválidos	3,69
14	Almacén de limpieza	11,33
15	Tránsito (cota -1.50 m)	32,80
16	Escaleras	16,56
17	Ascensor	0,00
	Vestuarios femeninos	198,19
18	Entrada	14,92
19	Cambio	146,48
20	Duchas	23,89
21	Aseos	8,17
22	Rayos U.V.A	2,61
23	Acceso a piscina	2,12
	Vestuarios masculinos	208,86
24	Entrada	3,80

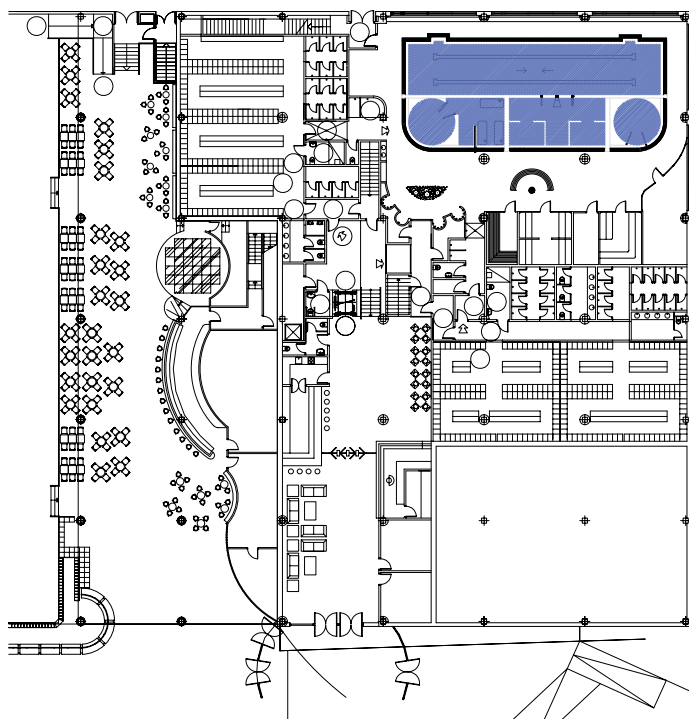
25	Cambio	162,67
26	Duchas	23,88
27	Aseos	14,87
28	Rayos U.V.A	3,64
	Zona piscina	415,65
29	Vestíbulo piscina	2,28
30	Recinto piscina	334,51
31	Duchas piscina	4,79
32	Terma	5,87
33	Sauna seca	5,87
34	Sauna vapor	6,04
35	Duchas...	4,55
36	Zona relax (cota +1.00 m)	35,89
37	Botiquín	7,90
38	Acceso a sótano	7,95
	P. PRIMERA (+3.50, +4.00)	
	Zona gimnasios	1167,33
39	Gimnasio 1	96,50
40	Gimnasio 2	131,26
41	Gimnasio 3	187,28
42	Gimnasio 4	44,43
43	Sala de fitness	707,88
	Zonas comunes	119,89
44	Tránsito	60,02
45	Aseos	6,68
46	Almacén de limpieza	15,90
47	Sala de calderas	16,59
48	Salida 1	8,81
49	Salida 2	11,89
50	Instalaciones bolera	
	Terraza	475,18



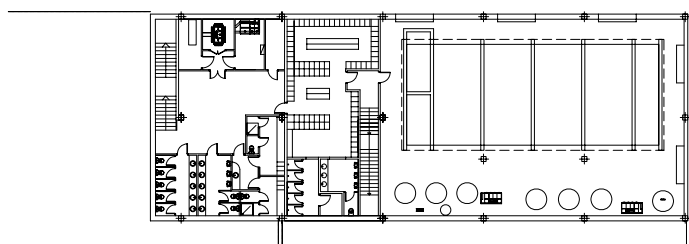




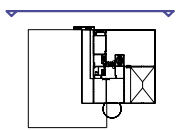
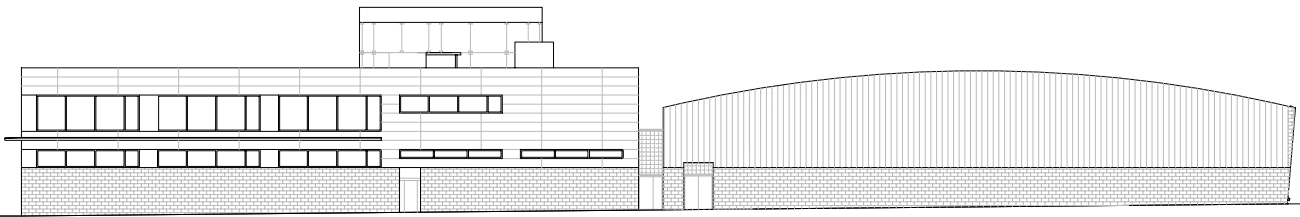
PLANTA PRIMERA



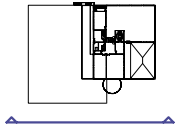
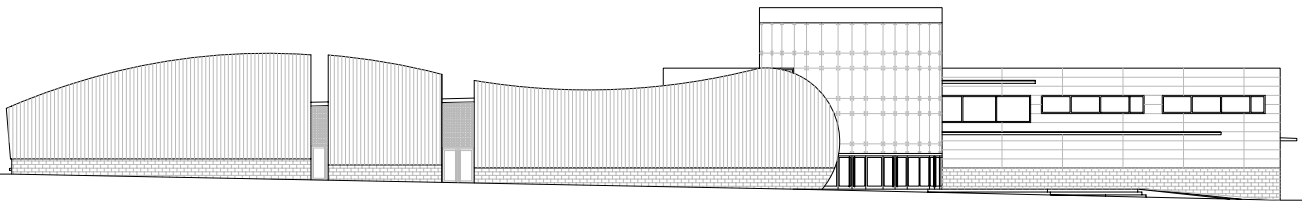
PLANTA BAJA



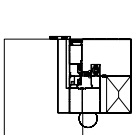
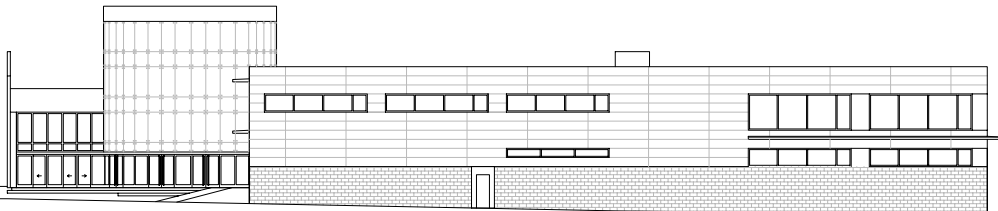
PLANTA SOTANO



ALZADO OESTE



ALZADO ESTE



ALZADO NORTE

