

Incluye: Campo de fútbol  
Gimnasios cubiertos  
Pistas exteriores: paddle,  
Cobertura pista de tenis con vigas de madera laminada.  
Servicios: Vestuarios, recepción, oficinas, almacenes, graderíos...  
Bar-cafetería-restaurante

Presupuesto Proyecto: 750.645,65 € Año 98  
Presupuesto Ejecutado 594.137,79 € Año 01

Ejecutados: Campo fútbol, gimnasios cubiertos, pistas exteriores servicios, bar-cafetería-restaurante

Pendiente: Cobertura pista de tenis

Nº	ESPACIO	M2 SUP UTIL	M2 SUP CONST
	<b>FRONTON</b>	<b>1425,31</b>	<b>1559,06</b>
	<b>Planta Baja</b>	<b>877,62</b>	<b>942,64</b>
1	Frontón 1	155,31	
2	Frontón 2	158,42	
3	Sala 1	530,89	
4	Almacén	13,00	
5	Acceso + escalera	20,00	
	<b>Planta Primera</b>	<b>547,69</b>	<b>616,42</b>
6	Sala 2	547,69	
	<b>RECEPCION</b>	<b>117,83</b>	<b>132,90</b>
	<b>Planta Baja</b>	<b>58,98</b>	<b>64,47</b>
1	Recepción	42,91	
2	Oficina	16,07	
	<b>Planta Sótano</b>	<b>58,85</b>	<b>68,43</b>
3	Almacén	58,85	
	<b>EDIFICIO DE CAFETERIA</b>		
1	Ampliación de terraza	48,10	
	<b>EDIFICIO "PINGÜINOS"</b>	<b>272,93</b>	<b>300,22</b>
	<b>Vestuarios</b>	<b>137,23</b>	
1	Vestuario masculino	52,12	
2	Vestuario femenino	53,57	
3	Distribuidor	5,76	
4	Taquillas	15,23	
5	Pasillo paso piscina	6,65	
6	Duchas paso piscina	5,76	
	<b>Guardería</b>	<b>135,70</b>	
7	Acceso	14,60	
8	Guardería	121,10	
	<b>EDIFICIO DE VESTUARIOS</b>	<b>3835,16</b>	<b>4306,77</b>
	<b>Planta Baja (Vestuarios)</b>	<b>1834,92</b>	<b>1981,93</b>
	<b>Vestuarios verano</b>	<b>347,10</b>	<b>376,40</b>
1	Pasillo acceso	65,90	
2	Vestuario Caballeros		
	Vestuarios	90,20	
	Aseos	17,40	
	Duchas	32,30	
3	Vestuario Señoras		
	Vestuarios	91,55	
	Aseos	17,30	
	Duchas	32,45	
	<b>Vestuarios invierno</b>	<b>354,95</b>	<b>381,30</b>
4	Acceso	26,15	
5	Vestuario Caballeros		

	Vestuarios	99,00	
	Aseos	19,80	
	Duchas	26,30	
<b>6</b>	Vestuario Señoras		
	Vestuarios	141,05	
	Aseos	19,80	
	Duchas	22,85	
	<b>Servicios e instalaciones</b>	<b>1132,87</b>	<b>1224,23</b>
<b>7</b>	Sala Fitness		
	Sala inicial	359,30	
	Ampliación	79,00	
<b>8</b>	Sala Aerobic		
	Sala inicial	156,50	
	Ampliación	39,55	
<b>9</b>	Nuevos accesos planta baja		
	Escalera	14,90	
	Pasillo y taquillas	92,60	
<b>10</b>	Maquinaria ascensor	4,00	
<b>11</b>	Nuevos accesos P. Primera		
	Vestíbulo	8,15	
<b>12</b>	Minifrontón 1	41,00	
<b>13</b>	Minifrontón 2	34,96	
<b>14</b>	Minifrontón 3	41,00	
<b>15</b>	Sala de relajación	18,69	
<b>16</b>	Sauna 1	5,52	
<b>17</b>	Sauna 2	5,52	
<b>18</b>	Duchas	2,36	
<b>19</b>	Baño de vapor	4,49	
<b>20</b>	Cabina de rayos U.V.A	4,44	
<b>21</b>	Aseos	4,54	
<b>22</b>	Vestuario	8,12	
<b>23</b>	Vestíbulo	15,98	
<b>24</b>	Escalera 1	6,40	
<b>25</b>	Escalera 2	5,00	
<b>26</b>	Pasillo	8,16	
<b>27</b>	Almacén 1	38,04	
<b>28</b>	Almacén 2	3,40	
<b>29</b>	Sala depuración	51,44	
<b>30</b>	Depósito de regulación 1	21,25	
<b>31</b>	Depósito de regulación 2	5,32	
<b>32</b>	Vestuario de personal	49,24	
	<b>Planta Primera (Piscina)</b>	<b>1278,24</b>	<b>1406,06</b>
<b>33</b>	Vestíbulo	23,42	
<b>34</b>	Recepción	16,75	
<b>35</b>	Sala de espera	33,83	
<b>36</b>	Barra de Bar	9,93	
<b>37</b>	Bar	23,73	
<b>38</b>	Cocina	10,78	
<b>39</b>	Pasillo	16,40	
<b>40</b>	Consulta 1	14,27	
<b>41</b>	Consulta 2	13,35	
<b>42</b>	Aseos	4,41	
<b>43</b>	Cabina de tratamiento	4,34	
<b>44</b>	Botiquín	4,44	
<b>45</b>	Sala de calderas	11,96	
<b>46</b>	Sala de musculación	195,20	
<b>47</b>	Almacén	23,06	
<b>48</b>	Administración	12,47	
<b>49</b>	Vestuarios niños	24,20	
<b>50</b>	Vestuarios señoras	54,53	
<b>51</b>	Aseos señoras	12,08	
<b>52</b>	Duchas señoras	12,30	
<b>53</b>	Bañera Spa	10,50	
<b>54</b>	Vestuario caballeros	47,94	

55	Aseos caballeros	12,08	
56	Duchas caballeros	12,30	
57	Gimnasio	127,29	
58	Pasillo distribución	31,74	
59	Playa interior	175,00	
60	Vaso de piscinas	250,00	
61	Duchas de piscina	5,11	
62	Escalera 1	31,00	
63	Escalera 2	41,83	
64	Ascensor + vestíbulo	12,00	
	<b>Planta Segunda (Gimnasio)</b>	<b>722,00</b>	<b>918,78</b>
65	Nuevo gimnasio	239,65	
66	Almacén	3,30	
67	Aseos	11,34	
68	Distribuidor	114,95	
69	Locales	177,63	
70	Gradas	123,03	
71	Escalera 1	10,27	
72	Escalera 2	41,83	
	<b>COBERTURA PISTA DE TENIS</b>	<b>666</b>	<b>685</b>
1	Pista Tenis	288	
2	Bandas seguridad	10,27	



**12**

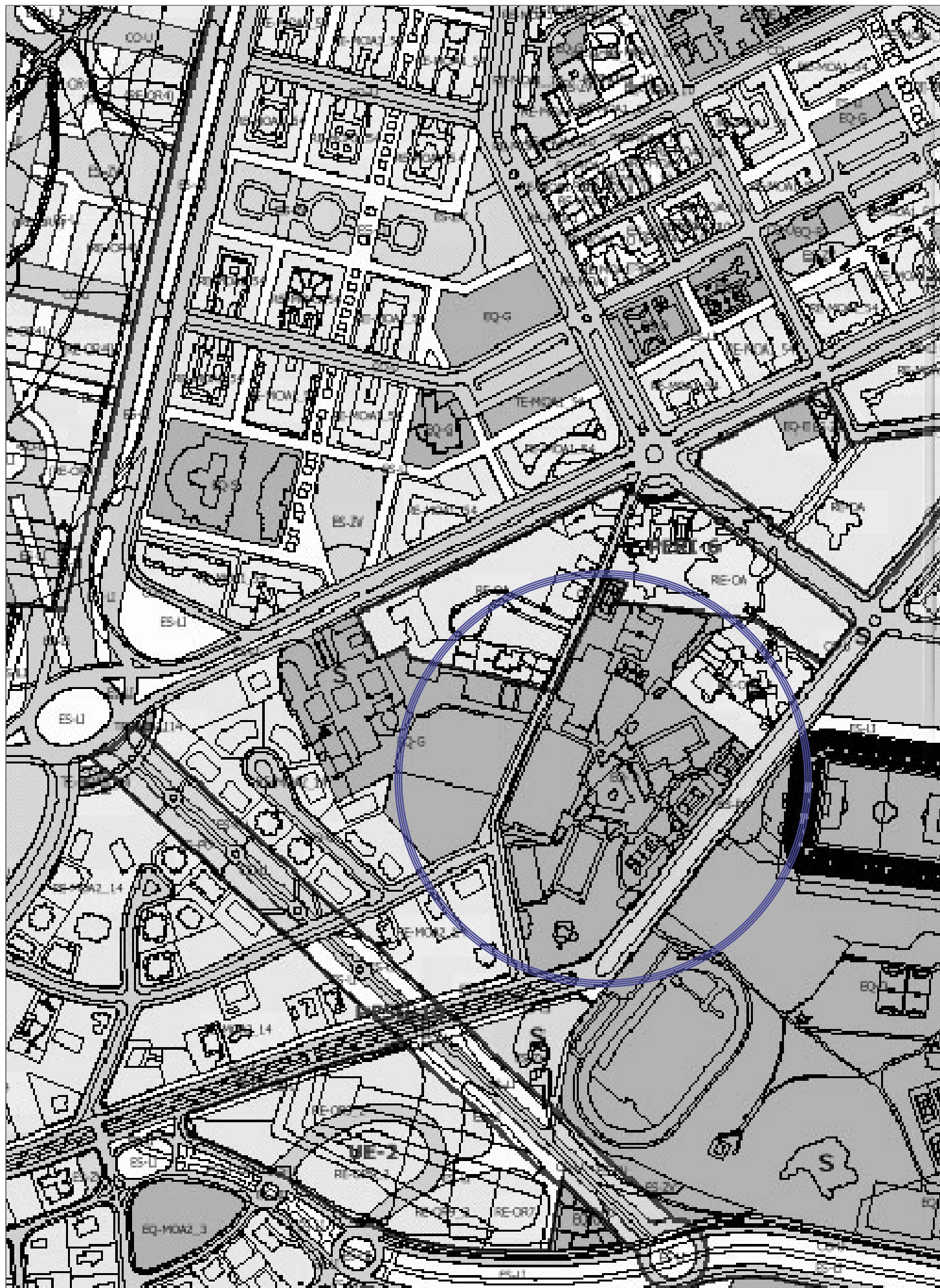
**S.D. ESTADIO. VITORIA. Piscina infantil**

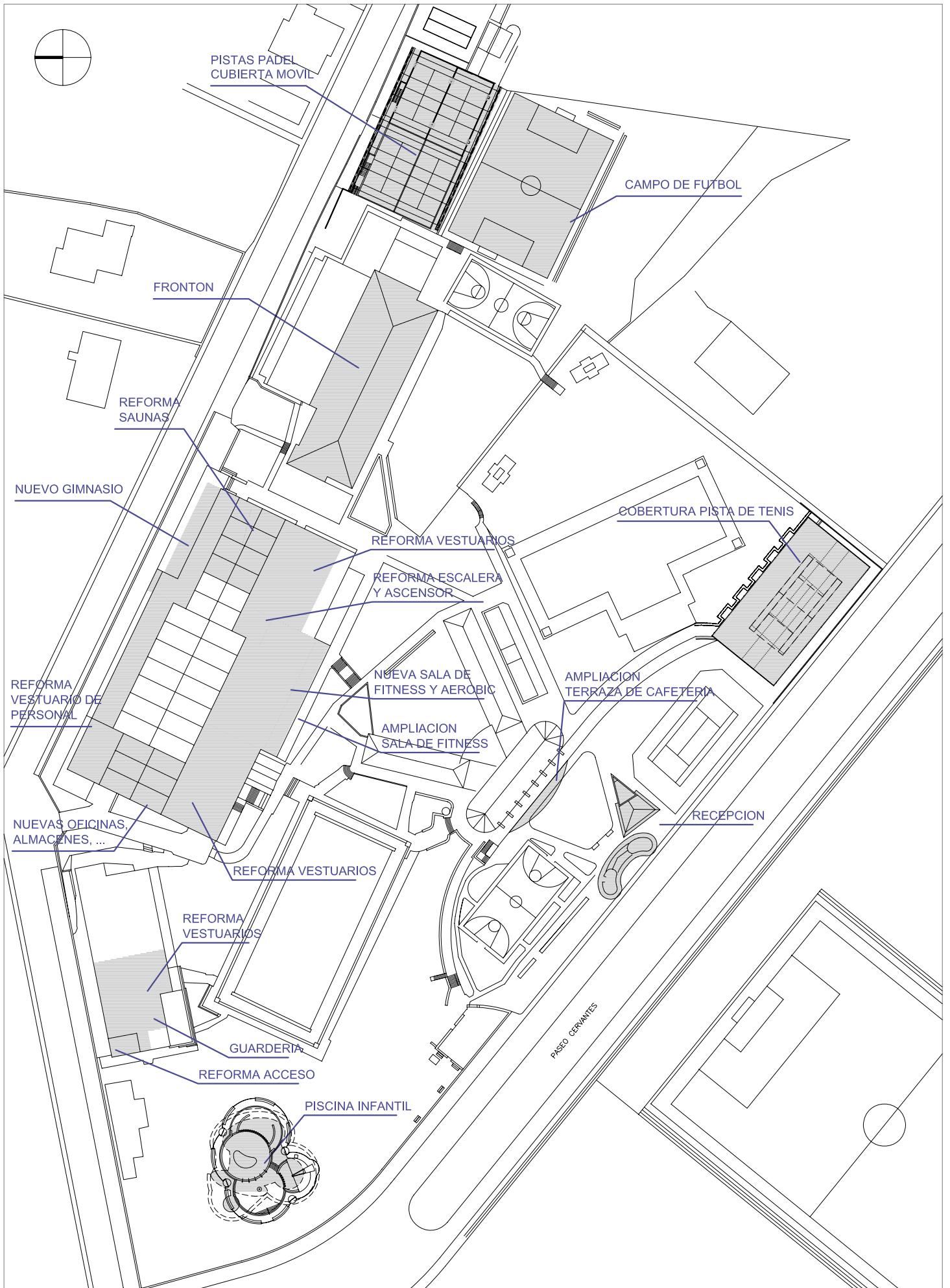
Incluye: Piscina infantil exterior

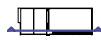
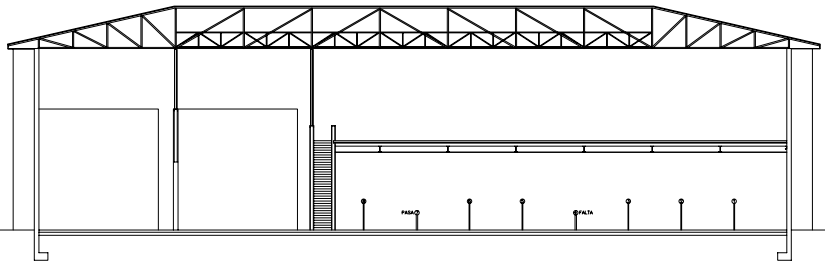
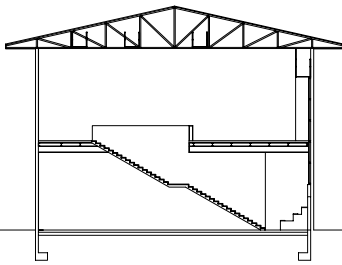
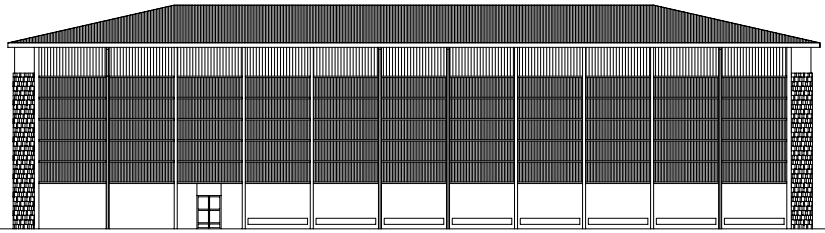
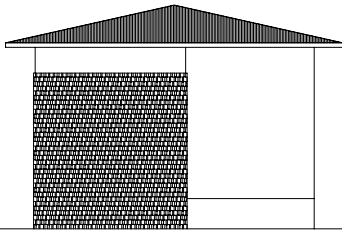
Presupuesto: 346.794,33 €

Año 03

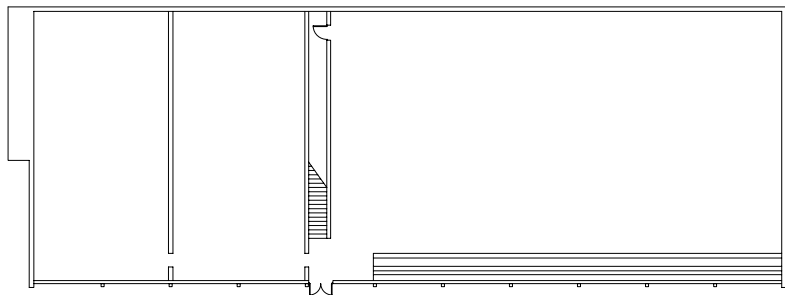




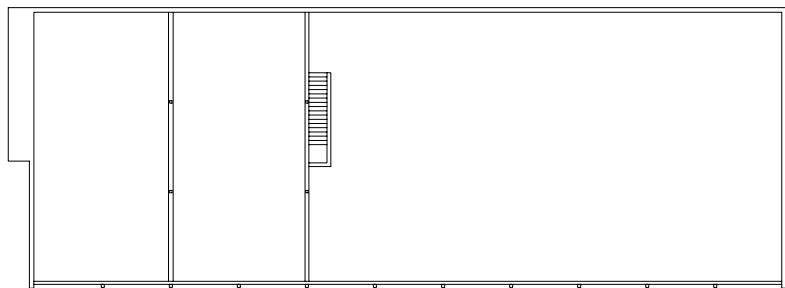


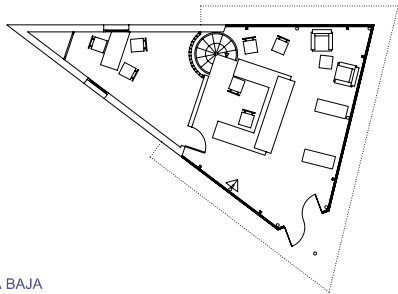
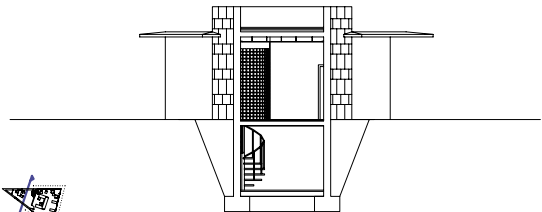
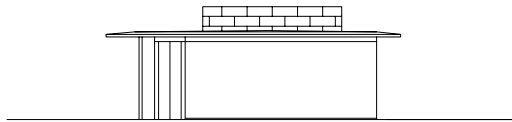
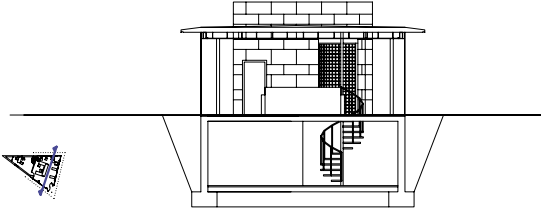
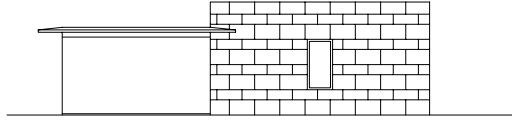
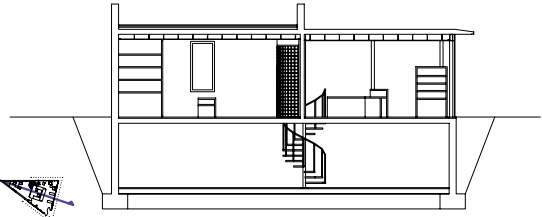
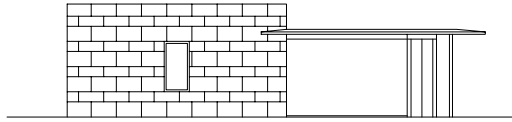


PLANTA BAJA

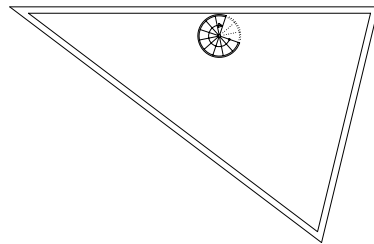


PLANTA PRIMERA

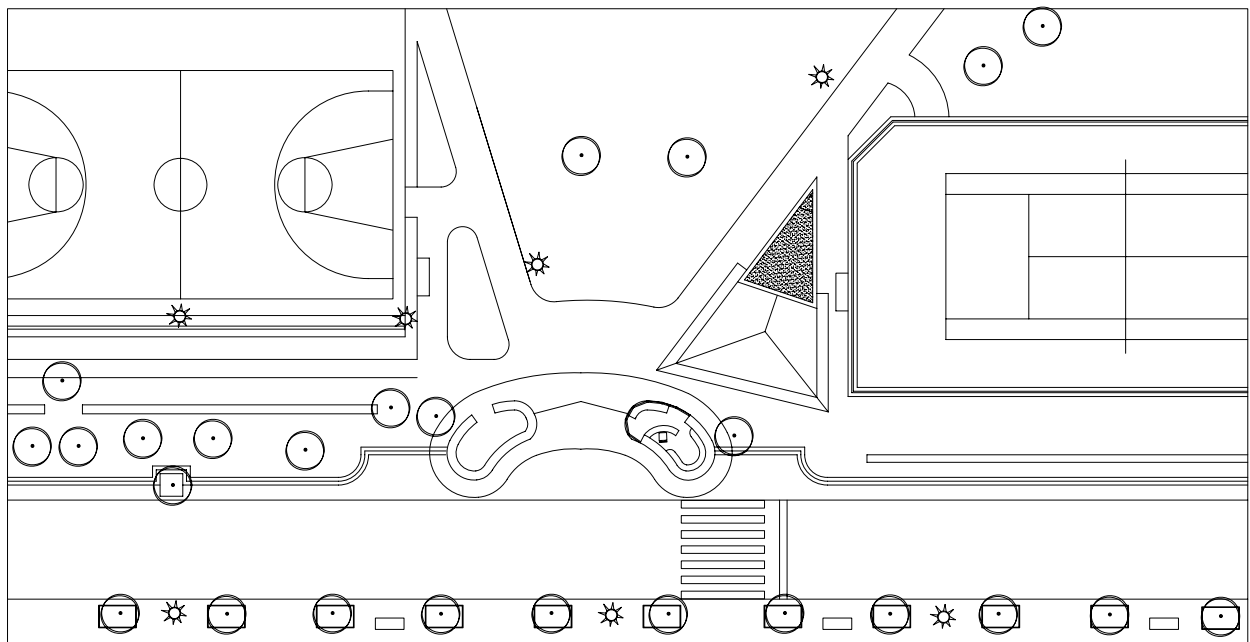




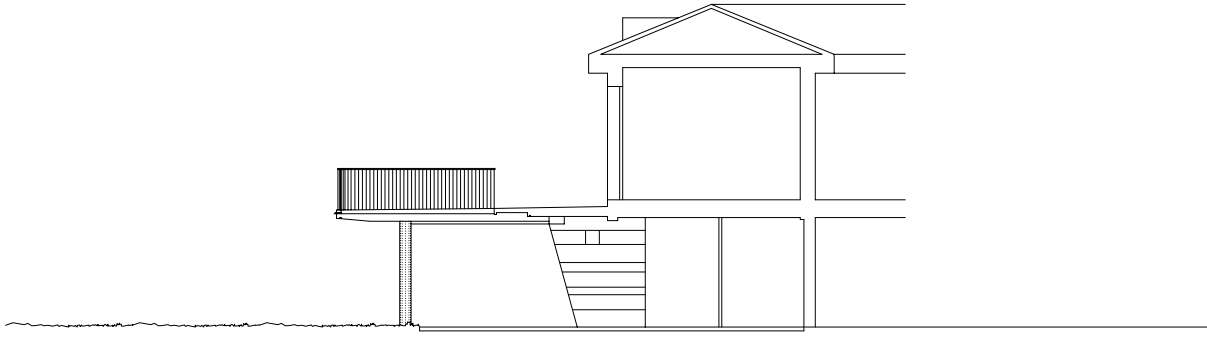
PLANTA BAJA



PLANTA SOTANO



SITUACION E:1/500



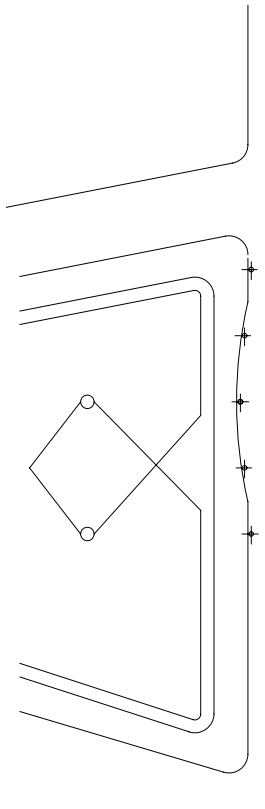
SECCION

AMPLIACION

TERRAZA

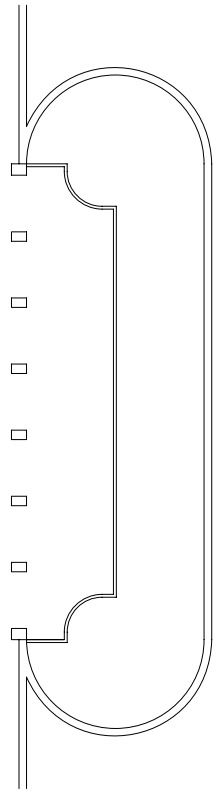
BAR-CAFETERIA

E:1/200



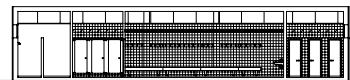
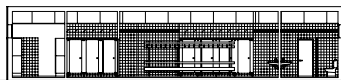
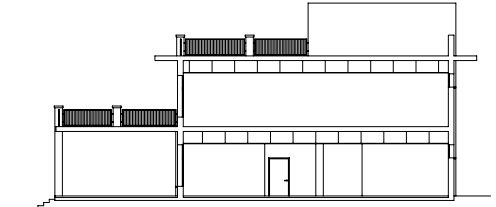
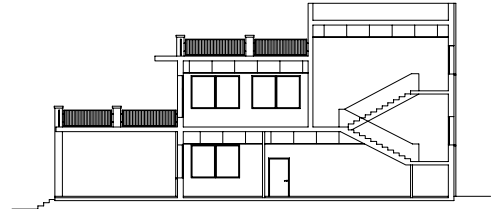
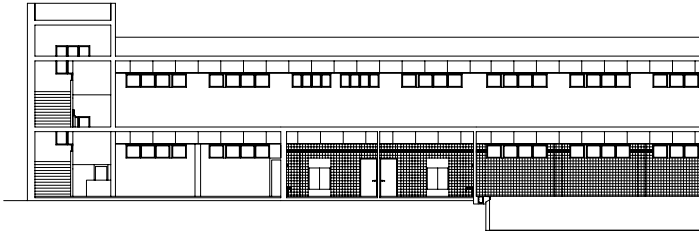
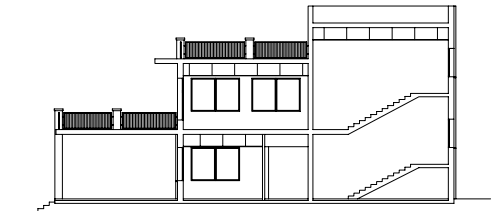
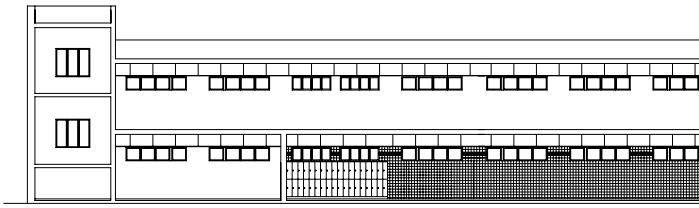
PLANTA BAJA

E:1/400

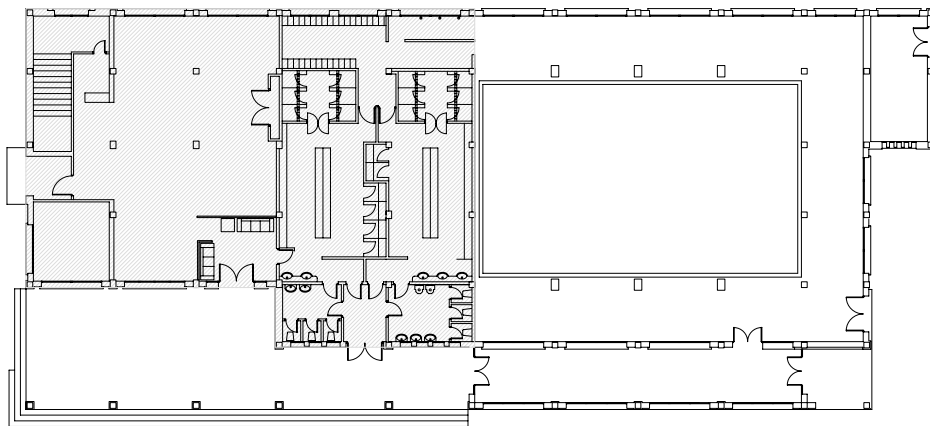


PLANTA PRIMERA

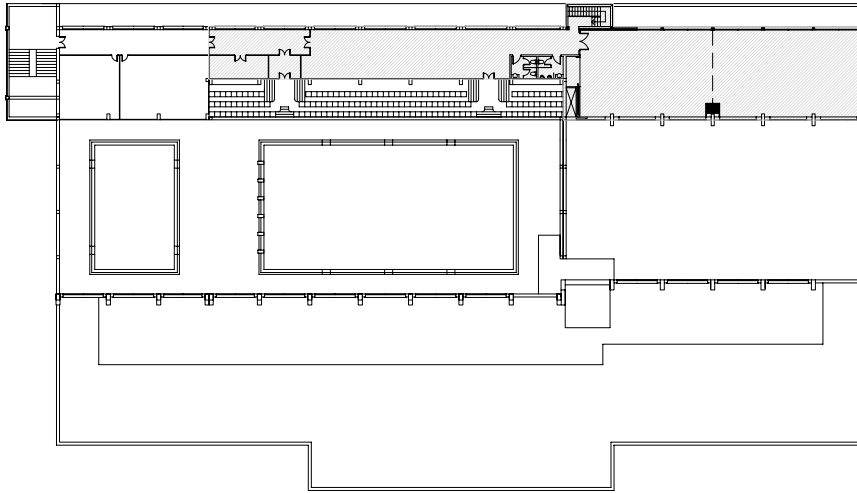
E:1/400



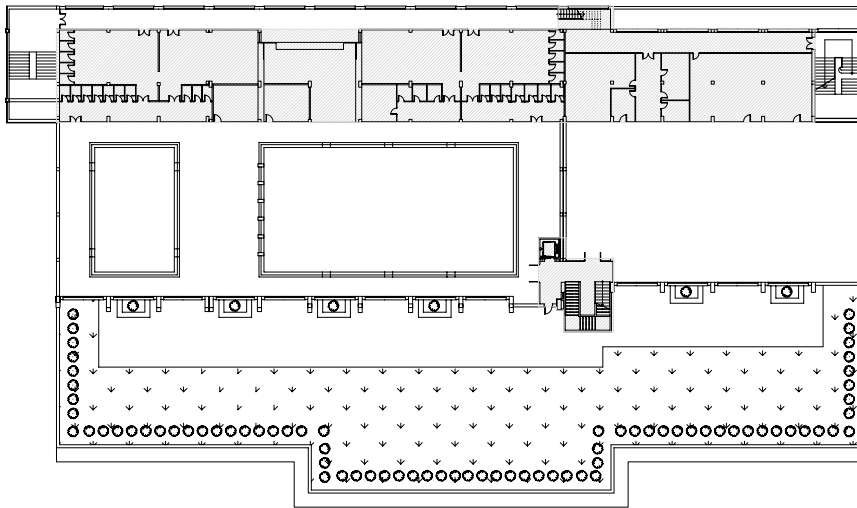
SECCIONES INTERIORES REFORMADAS



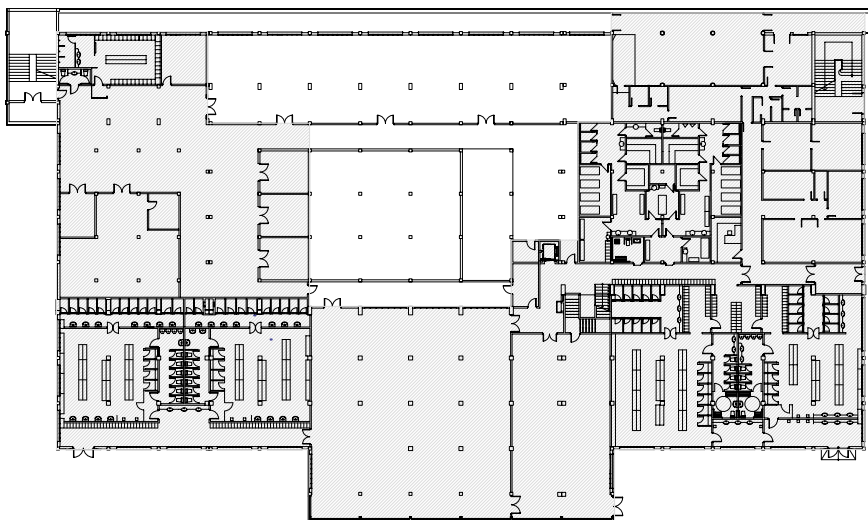
PLANTA BAJA REFORMADA



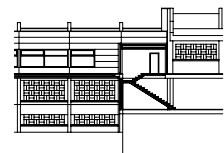
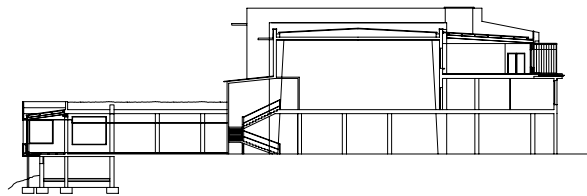
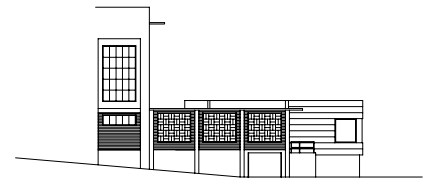
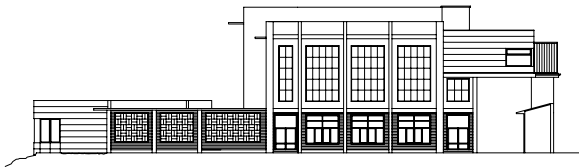
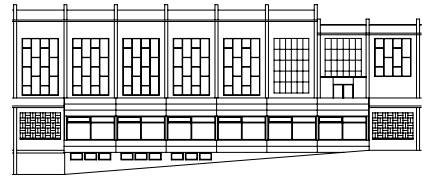
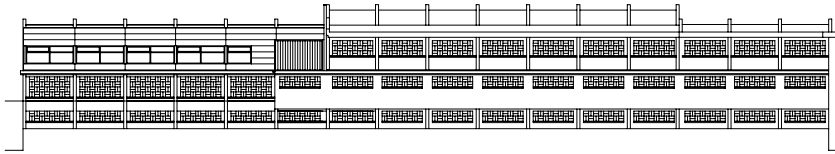
PLANTA SEGUNDA (NUEVO GIMNASIO)

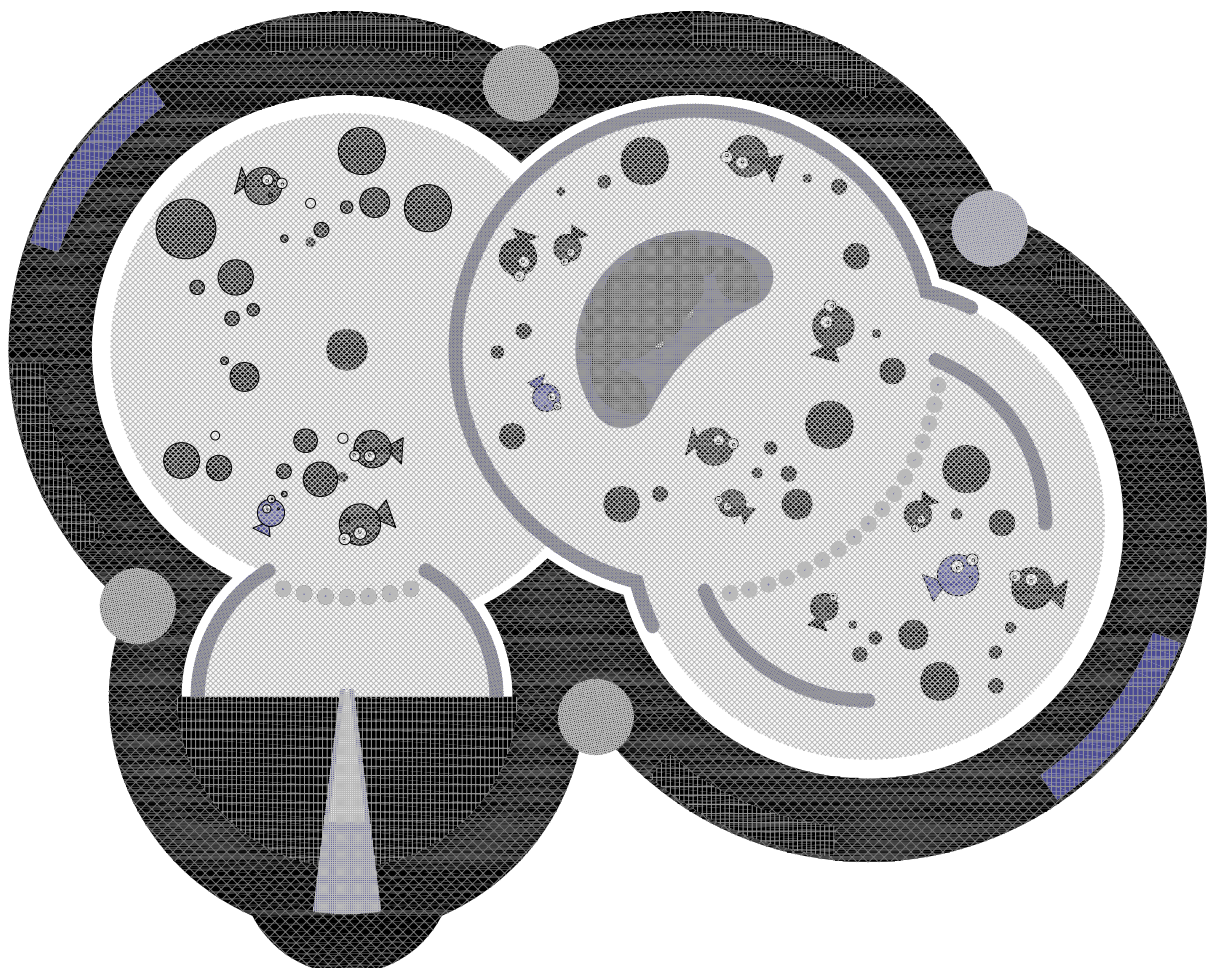
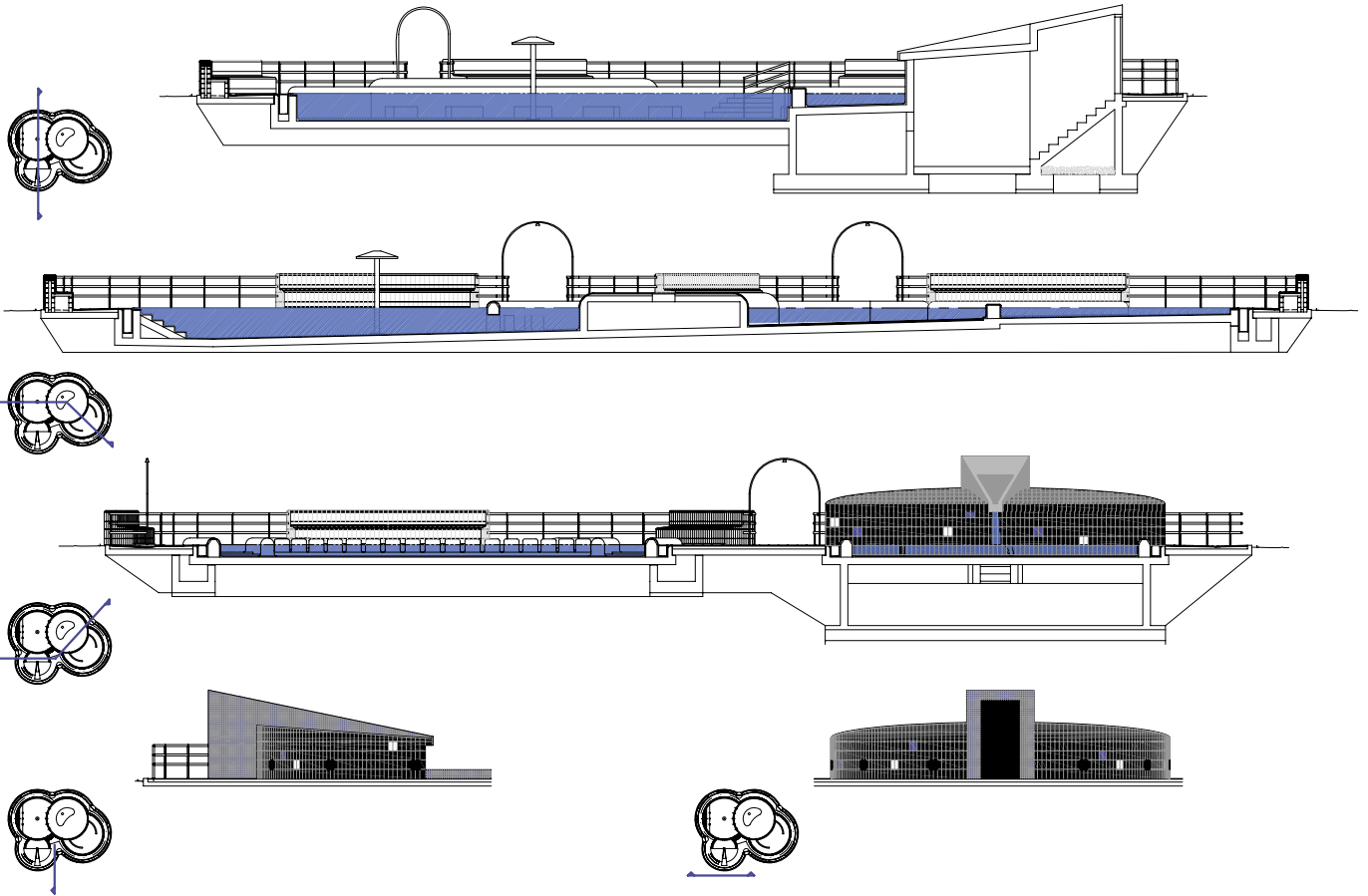


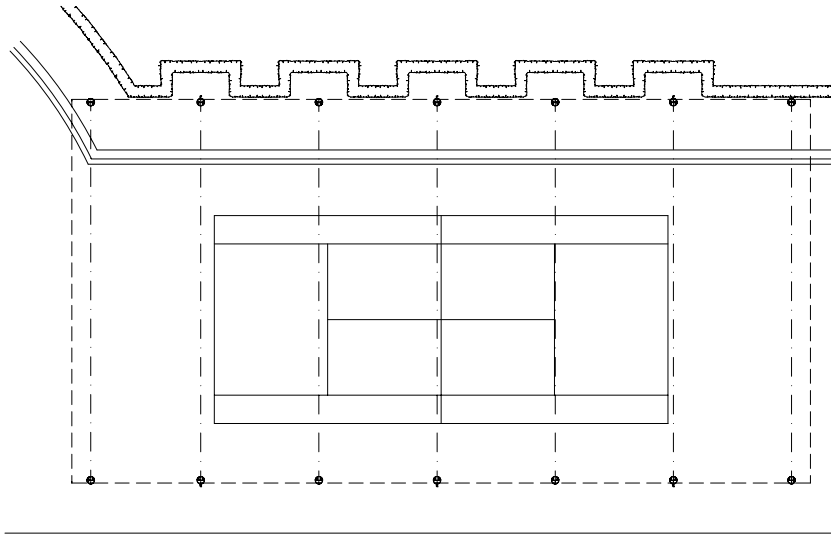
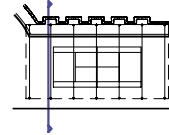
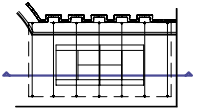
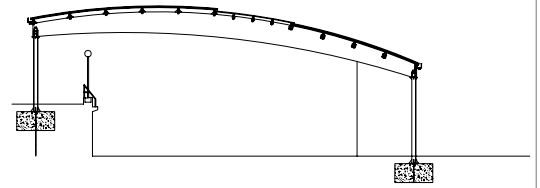
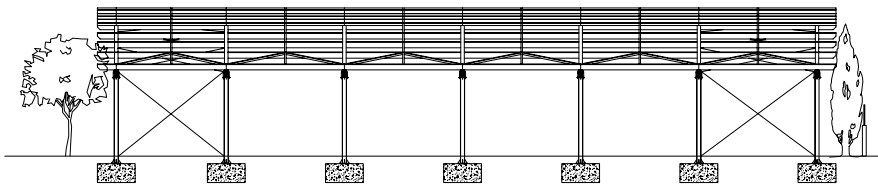
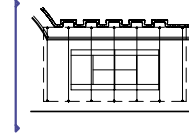
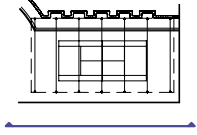
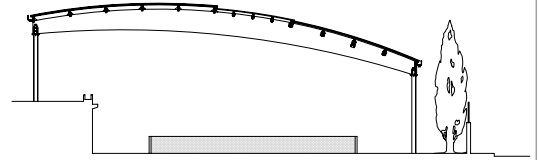
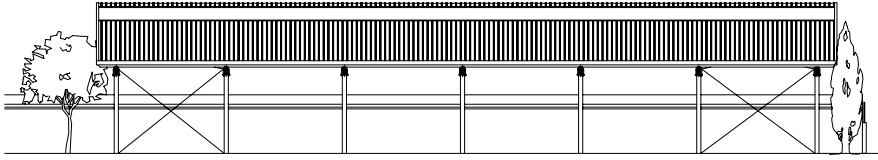
PLANTA PRIMERA (PISCINA Y GIMNASIO)



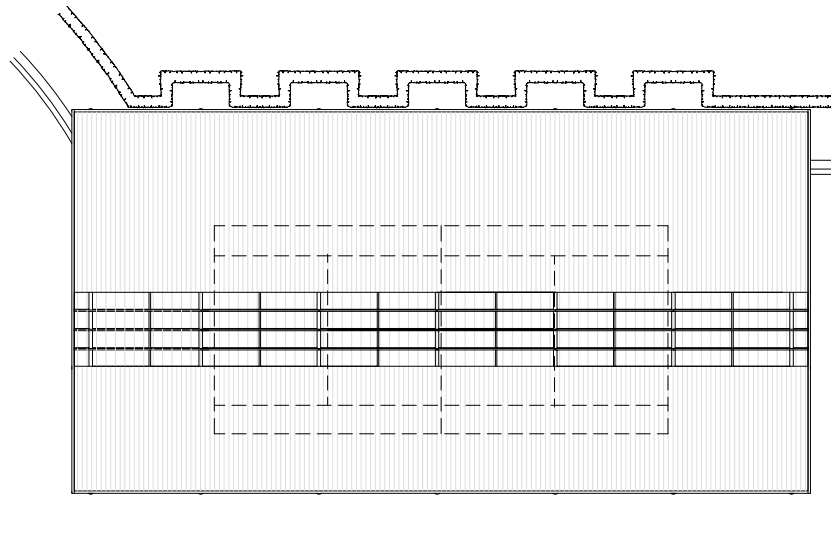
PLANTA BAJA (VESTUARIOS)







PLANTA PISTAS



PLANTA CUBIERTA

