

45 COMPLEJO DEPORTIVO ARANZADI. PAMPLONA

Pistas de pádel.

Proyecto de 2 pistas de pádel cubiertas dentro de la Ciudad Deportiva de Aranzadi.

Promotor: Área de obras y proyectos estratégicos del Ayuntamiento de Pamplona.

Proyecto y dirección de obra: Javier Chocarro y Alfonso Herranz.

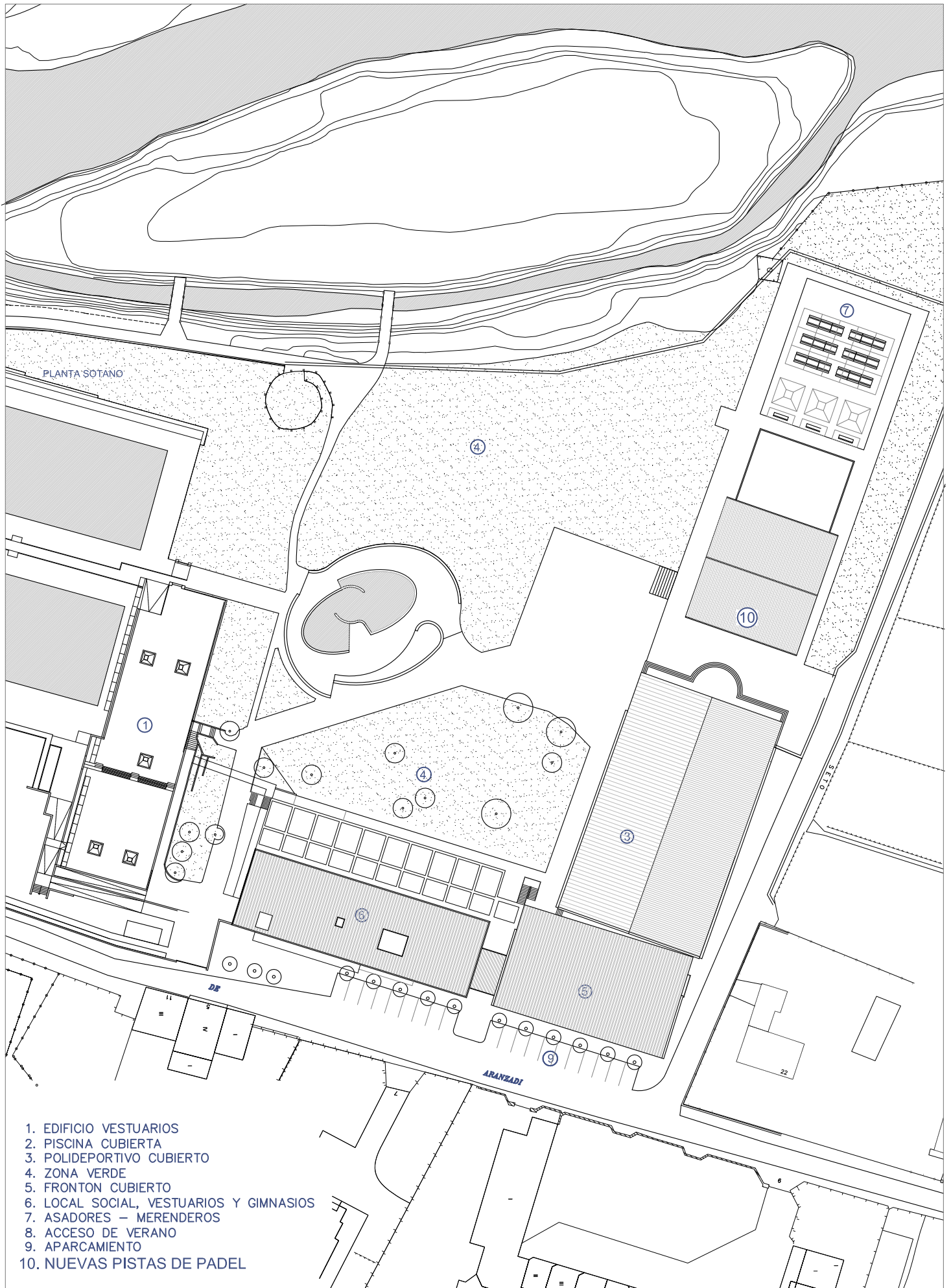
Superficie de las pistas	
Superficie de pistas 2x20x10	400 m2
Superficie de pasillo intermedio 2 x 20	40 m2
Pasillos perimetrales 2 x 24 + 2 x 20	88 m2
Total	528 m2
Superficie cubierta (contando vuelos cobertura) 26.50x24	636m2

Presupuesto Proyecto (EM): 192.035,00 €
En ejecución.

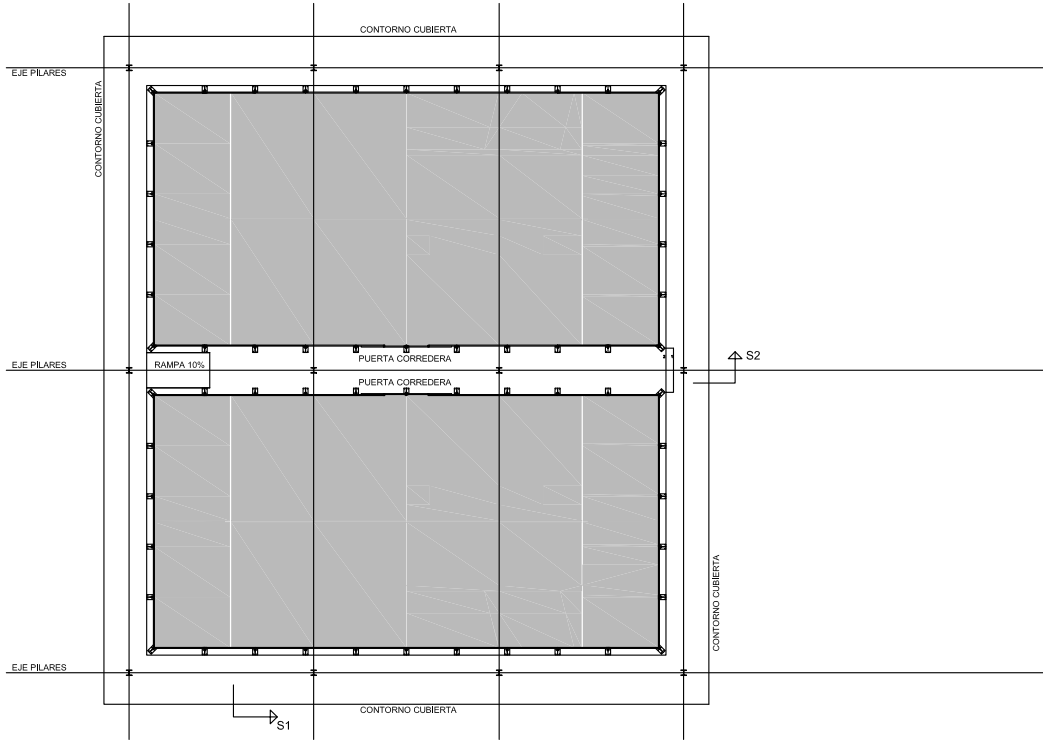
Fecha: Diciembre 2009



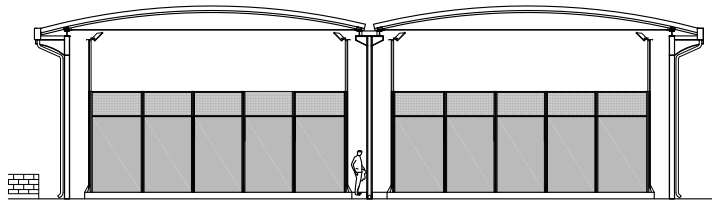




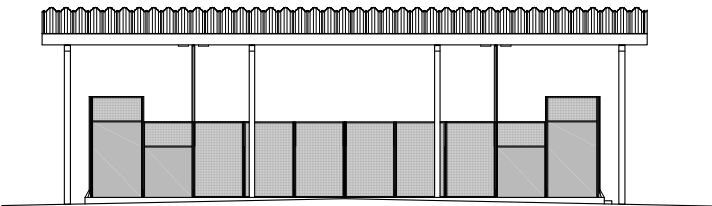
1. EDIFICIO VESTUARIOS
2. PISCINA CUBIERTA
3. POLIDEPORTIVO CUBIERTO
4. ZONA VERDE
5. FRONTON CUBIERTO
6. LOCAL SOCIAL, VESTUARIOS Y GIMNASIOS
7. ASADORES - MERENDEROS
8. ACCESO DE VERANO
9. APARCAMIENTO
10. NUEVAS PISTAS DE PADEL



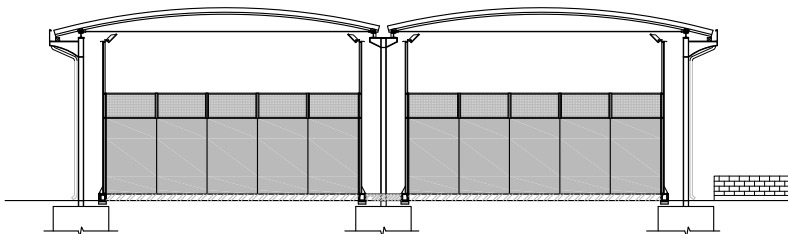
PLANTA



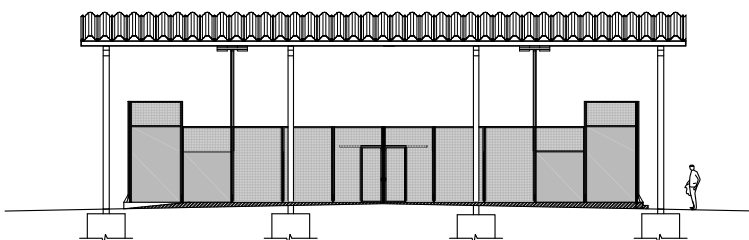
ALZADO SUR



ALZADO ESTE



SECCIÓN 1



SECCIÓN 2