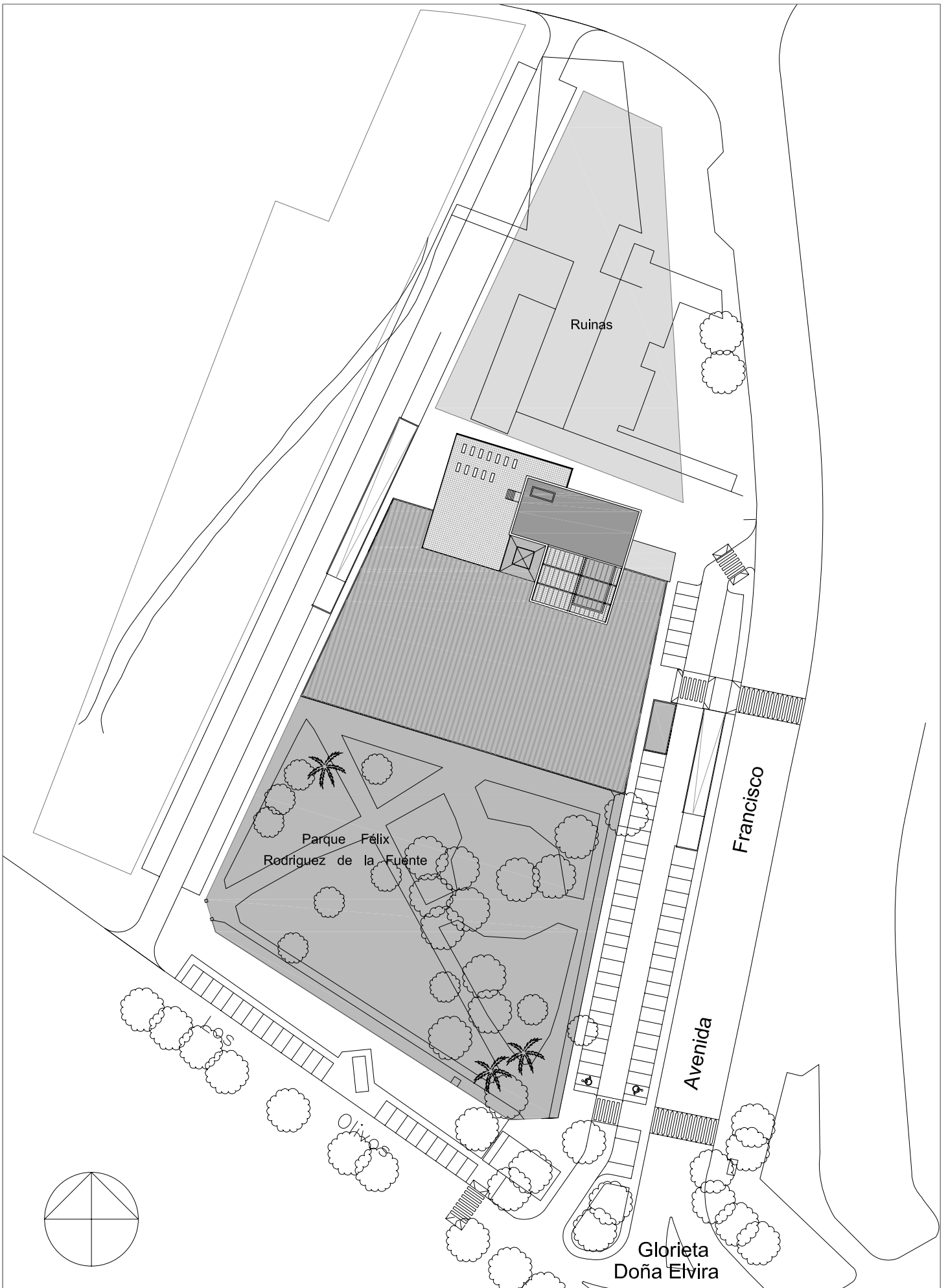


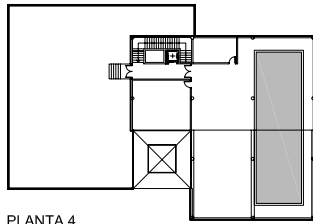
08**HYDRA SEVILLA. Complejo deportivo.**

Incluye: Pista Hielo
 Piscina cubierta-descubierta .Balneario
 Gimnasios cubiertos
 Servicios: Vestuarios, recepción, oficinas, almacenes.

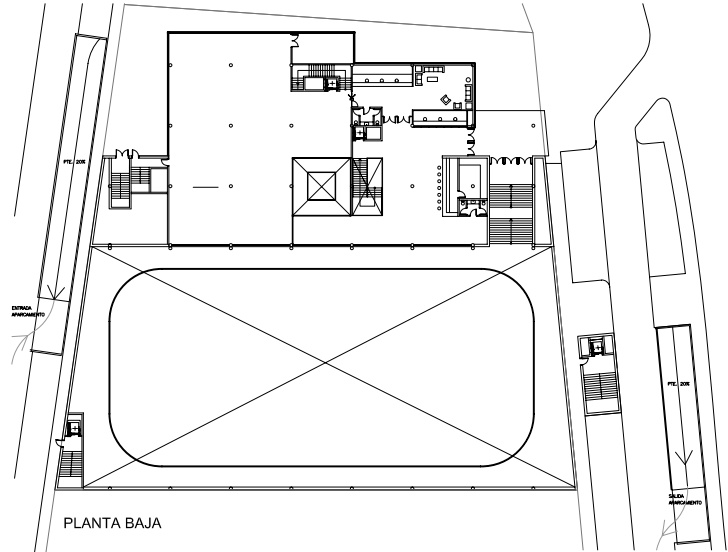
Nº	LOCAL	SUP. UTIL
P-2. PARKING (4.866,25 M2)		4.742,88
1	APARCAMIENTO	4.585,76
2	NUCLEO COMUNICACIÓN 1	62,58
3	NUCLEO COMUNICACIÓN 2	64,24
4	NUCLEO COMUNICACIÓN 3	30,30
P-1. PISTA HIELO (4.781,23 M2)		4.277,62
5	ACCESO VEHICULOS	456,50
6	PISTA DE HIELO	2.251,47
7	VESTUARIO EQUIPOS	97
8	GUARDA-PATINES	166
9	SALA FIESTAS INFANTILES	121,65
10	PASILLO 1	55,80
11	PASILLO 2	19,70
12	LOCAL TECNICO 1	54,60
13	LOCAL TECNICO 2	31,60
14	LOCAL TECNICO 3	26,34
15	LOCAL TECNICO 4	47,86
16	LOCAL PULIDORA	28,75
17	LOCAL INSTALACIONES	781,20
18	COMUNICACIÓN P. BAJA	46,60
19	NUCLEO COMUNICACIÓN 1	50,75
20	NUCLEO COMUNICACIÓN 2	18,64
21	NUCLEO COMUNICACIÓN 3	23,16
	PATIO	57,40
P. BAJA (1.436,27 M2)		1.144,36
22	CONTROL	15,62
23	VESTIBULO	54,28
24	RECEPCION	55,01
25	ASEOS	8,05
26	SALA DE ESPERA	46,61
27	CAFETERIA	193,61
28	ASEOS CAFETERIA	6,80
29	ESCALERA	17,40
30	ASCENSOR	2,90
31	SALA FITNESS	523,00
32	LOCAL TECNICO	32,40
33	ACCESO PISTA DE HIELO	62,20
34	SALIDA EMERGENCIA	13,70
35	LOCAL TECNICO	68,37

36	ACCESO NUCLEO 3	15,60
37	ACCESO NUCLEO 2	18,64
38	ACCESO NUCLEO 1	10,14
P.1. GIMNASIOS (938,27 M2)		876,87
39	SALA 1	196,00
40	SALA 2	62,00
41	SALA 3	93,80
42	SALA 4	48,66
43	SALA 5	125,20
44	SALA 6	189,20
45	ASEOS HOMBRES	13,95
46	ASEOS MUJERES	13,95
47	PASILLO CIRCULACION 1	33,18
48	PASILLO CIRCULACION 2	33,18
49	ESCALERA	35,35
50	LOCAL TECNICO	32,40
P.2. TECNICA (812,14 M2)		726,07
51	LOCAL TECNICO	618,40
52	DEPOSITO COMPENSACION	67,35
53	ESCALERA	40,32
P.3. BALNEARIO (938,27 M2)		840,41
54	VESTUARIO MASCULINO	158,86
55	VESTUARIO FEMENINO	150,88
56	VESTUARIO MINUSVALIDOS	10,50
57	LOCAL TECNICO	15,93
58	SALA TERMAL	42,16
59	AREA DE TRATAMIENTOS	60,08
60	RECINTO DE PISCINA	346,13
61	PASILLO 1	13,50
62	PASILLO 2	13,50
63	ESCALERA	28,87
P.4. PISCINA (503,90 M2)		462,79
64	LOCAL 1	50,51
65	LOCAL 2	18,98
66	PISCINA (6x20 m)	120,00
67	PLAYA	240,00
68	ESCALERA	33,30
TOTAL SUP. (14.276,33 M2)		13.071,00

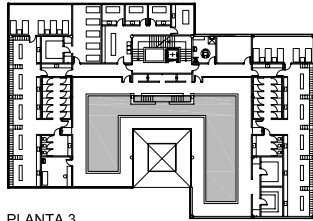




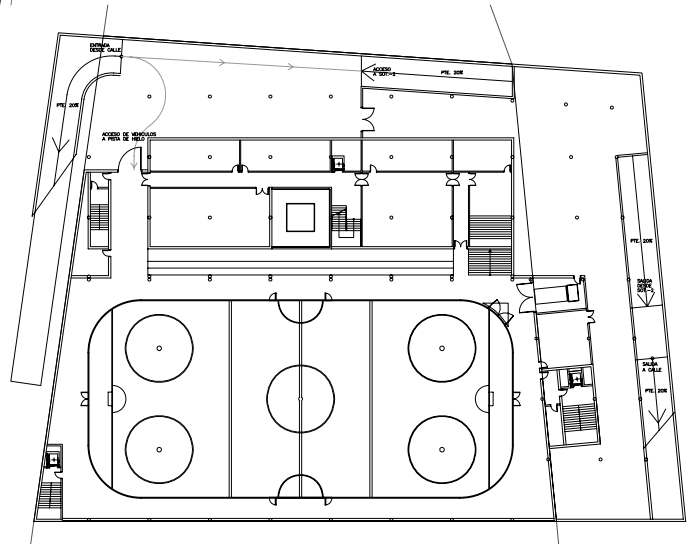
PLANTA 4



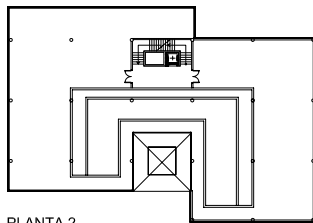
PLANTA BAJA



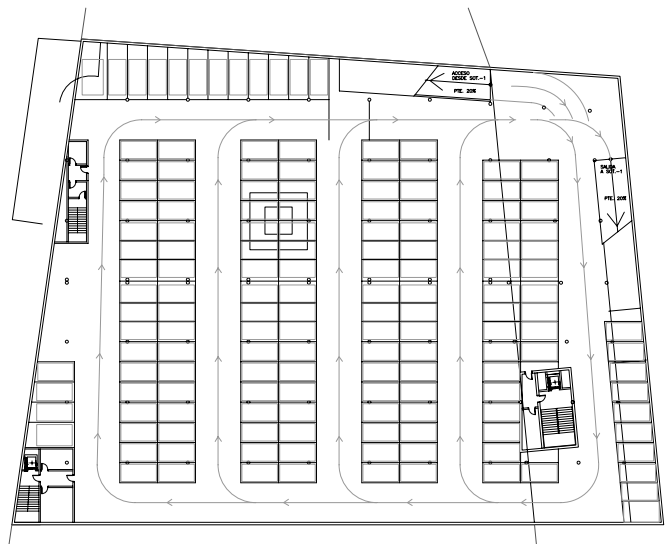
PLANTA 3



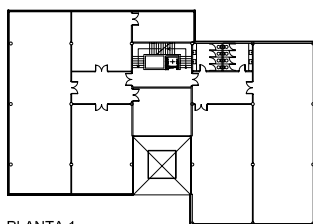
PLANTA SÓTANO -1



PLANTA 2



PLANTA SÓTANO -2



PLANTA 1

