

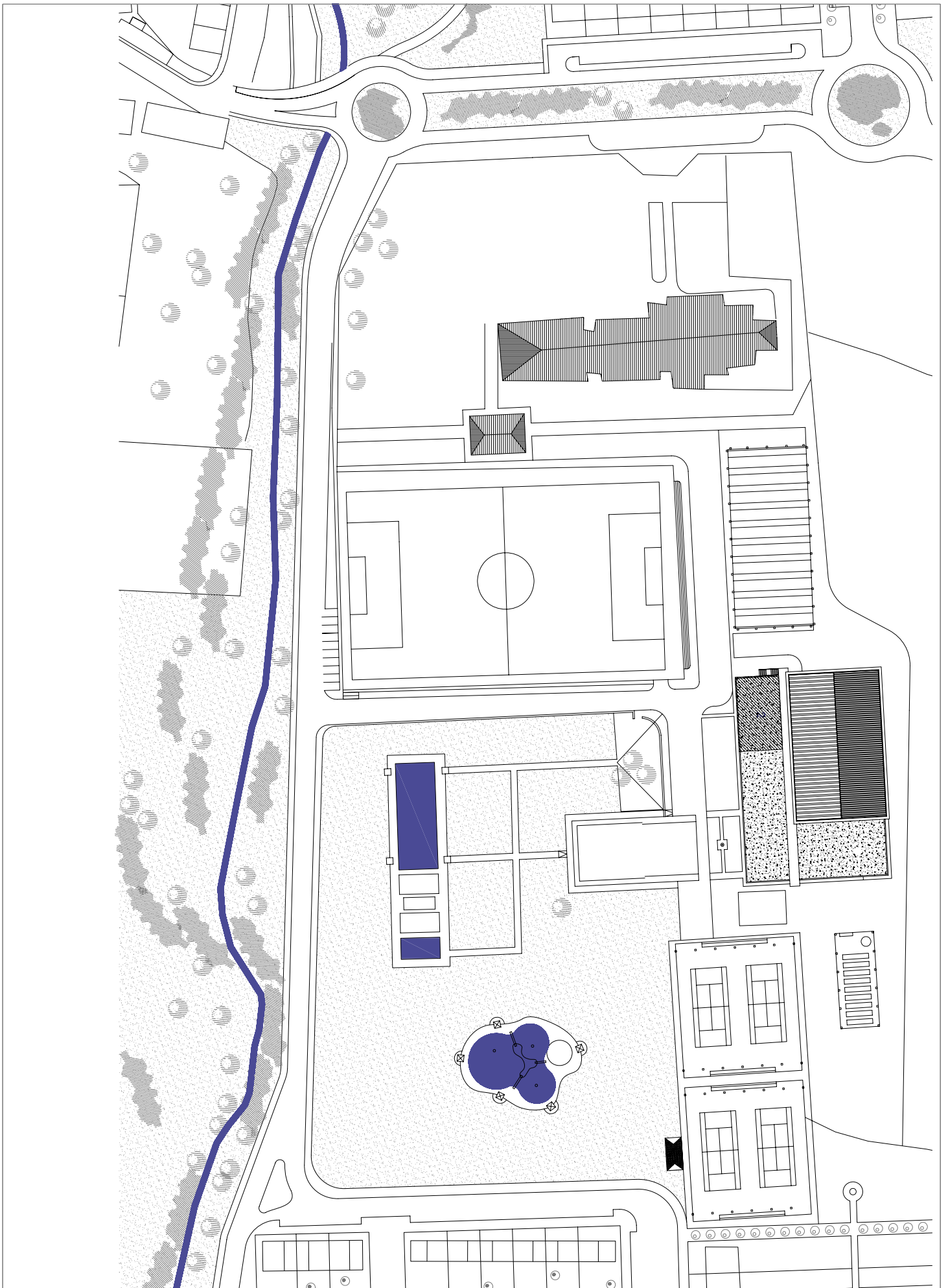
## 04 MUTILVA. Complejo deportivo Valle de Aranguren.

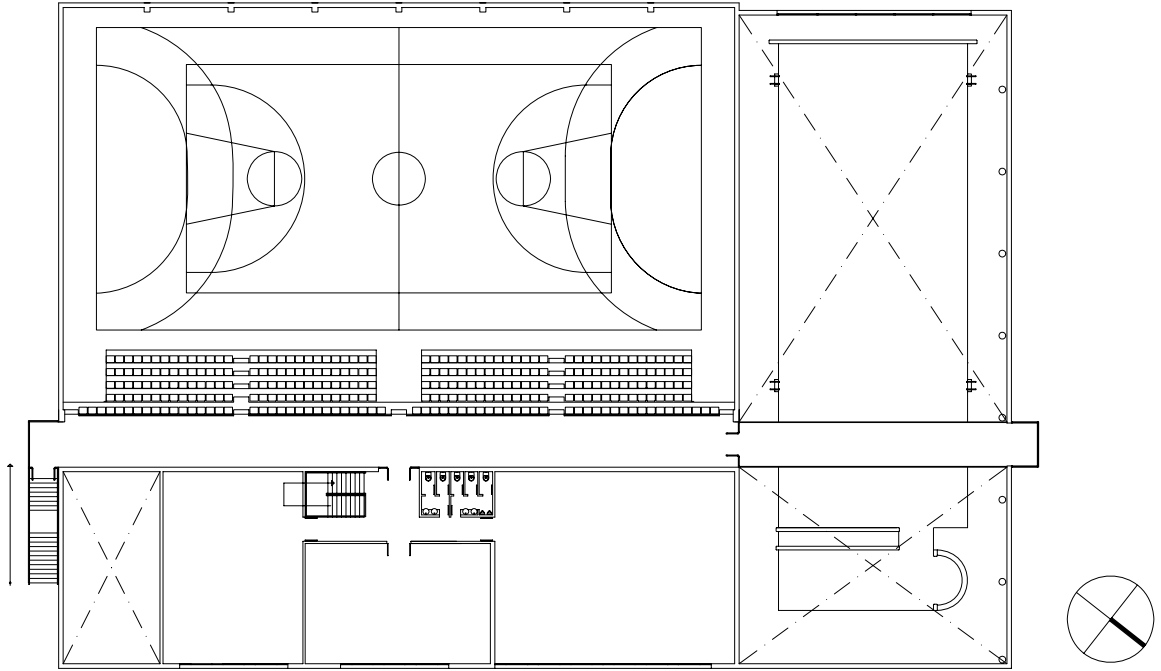
Incluye: Piscinas  
Squash  
Bar  
Gimnasios  
Frontón  
Servicios: recepción, almacén, aseos, vestuarios...

Presupuesto Proyecto: 1.449.979 €  
No ejecutado.

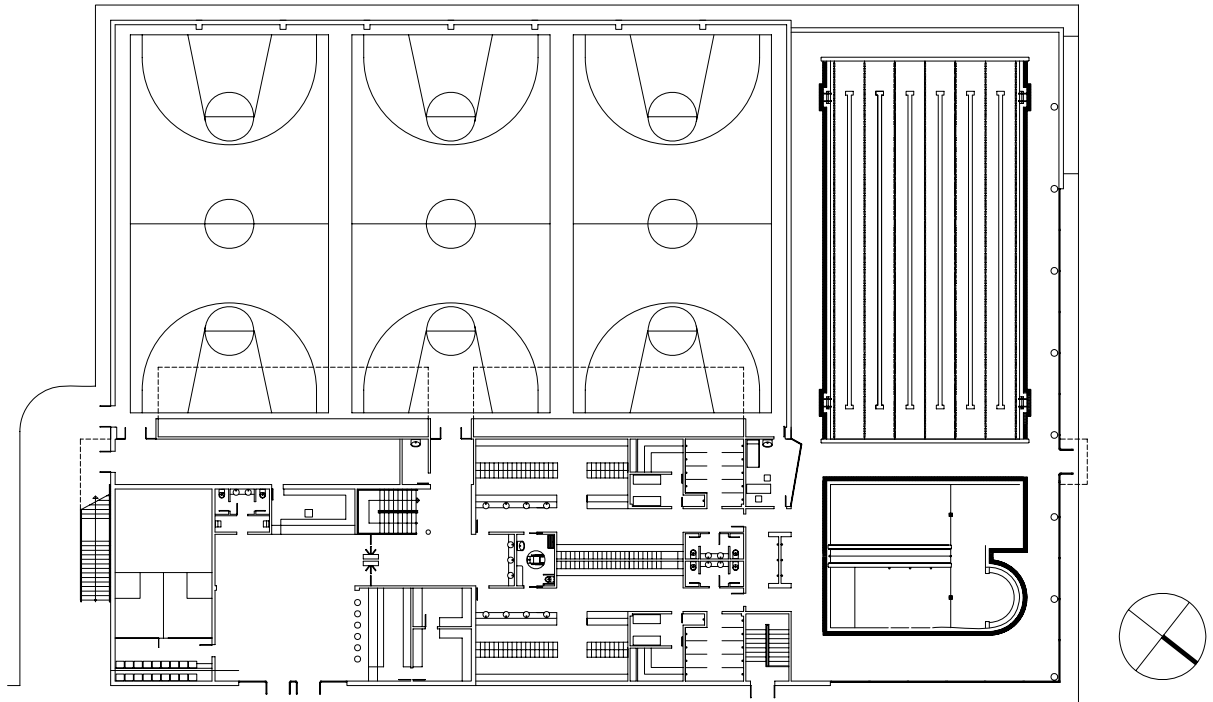
Año 02

| Nº | ESPACIO                            | SUP UTIL        |
|----|------------------------------------|-----------------|
|    | <b>Planta Baja (5.127,35 m2)</b>   | <b>4.831,80</b> |
| 1  | Polideportivo                      | 3.158,55        |
| 2  | Piscinas                           |                 |
| 3  | Squash                             |                 |
| 4  | Vestíbulo - Recepción              |                 |
| 5  | Vestuarios                         |                 |
| 6  | Bar (cocina, almacén, barra)       |                 |
| 7  | Comunicaciones                     |                 |
| 8  | Almacén                            | 1.673,55        |
|    | <b>Planta 1 (1.238,50 m2)</b>      | <b>1.077,02</b> |
| 10 | Galería Polideportivo Piscina      | 469,11          |
| 11 | Gimnasios (3)                      | 69,40           |
| 12 | Aseos                              |                 |
| 13 | Comunicaciones                     | 538,51          |
|    | <b>Planta Sótano (1.502,20 m2)</b> | <b>1.372,40</b> |
| 14 | Polideportivo - Frontón            | 939,55          |
| 15 | Piscinas                           | 432,85          |
|    | <b>TOTALES (7.216,50 m2)</b>       | <b>6.742,31</b> |





PLANTA PRIMERA



PLANTA BAJA

