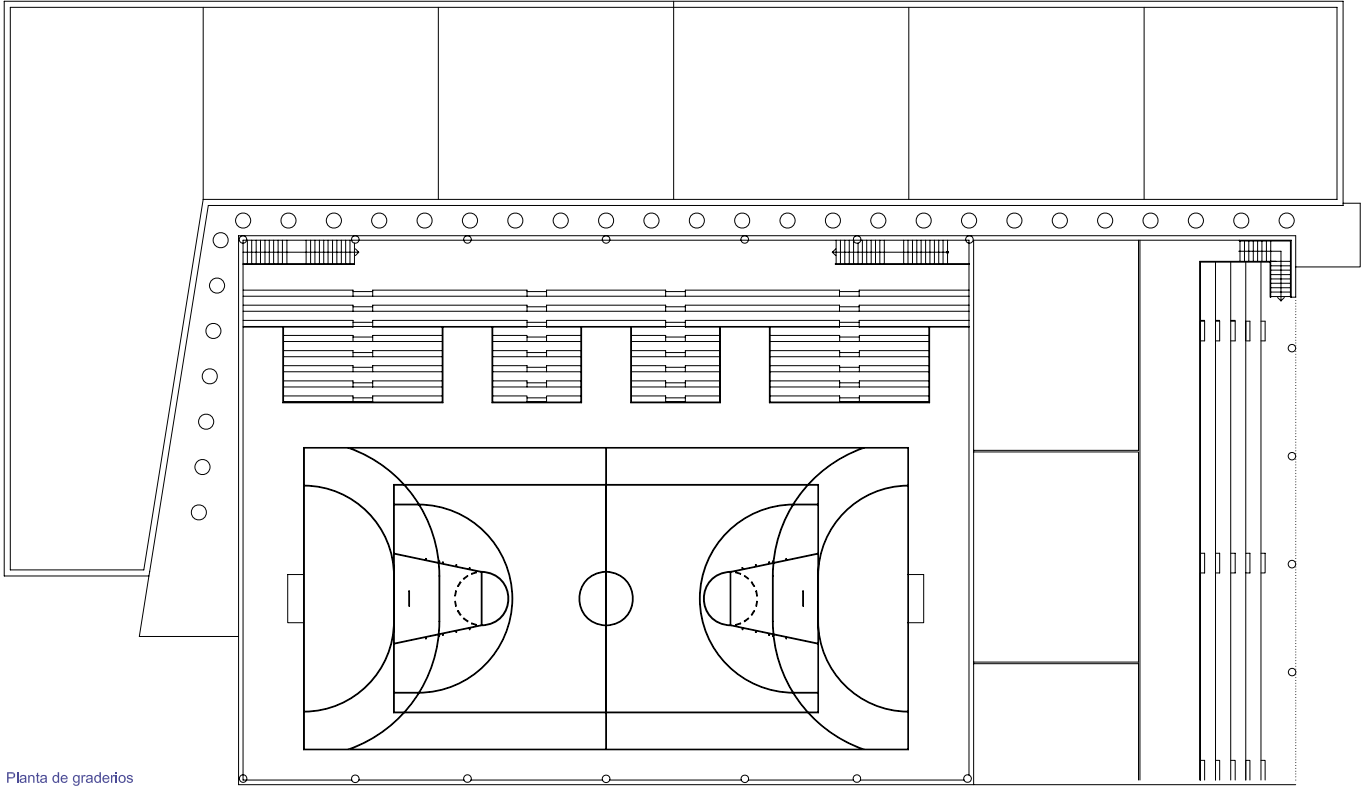


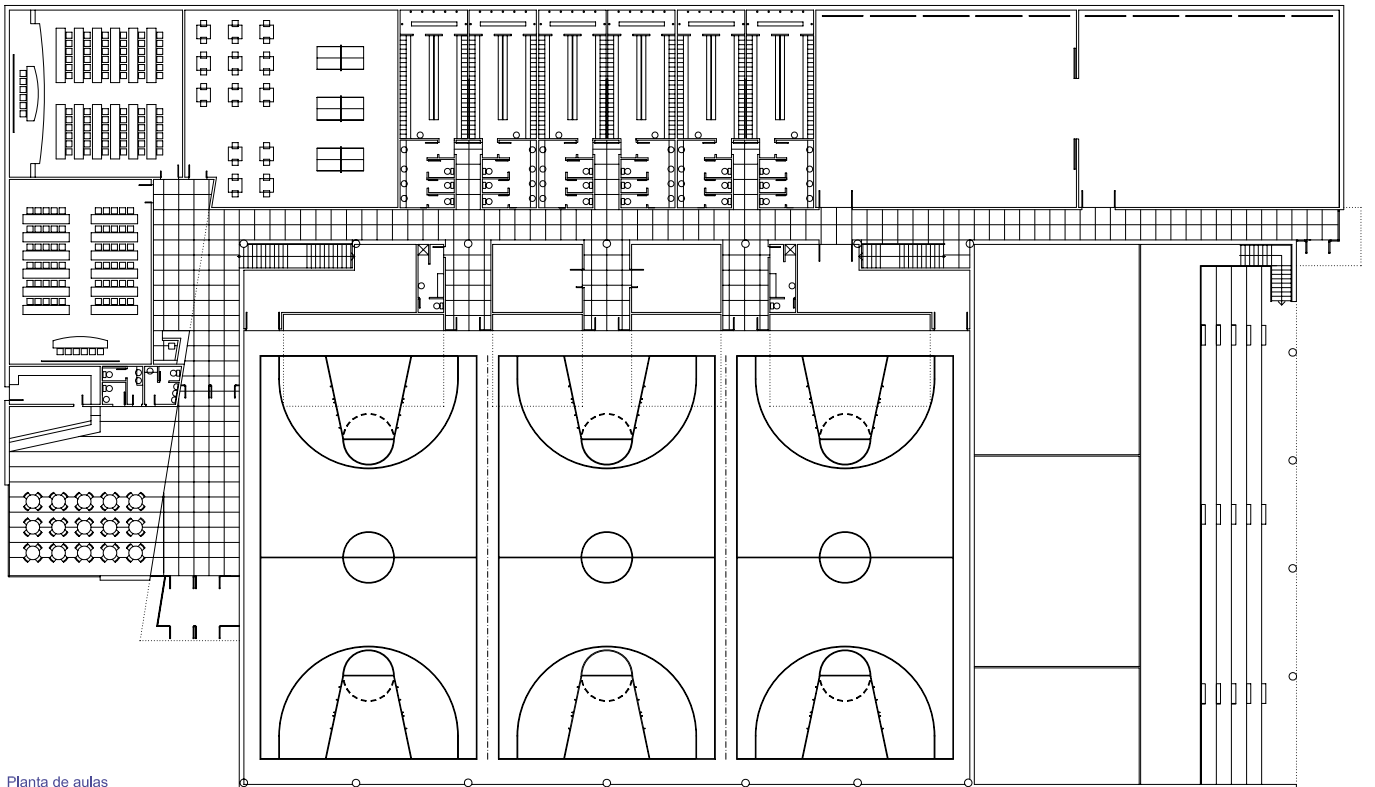
## 02 UNIVERSIDAD PÚBLICA NAVARRA. Polideportivo.

Incluye: Pistas deportivas.  
Frontón.  
Aulas y salas de juegos de mesa.  
Graderío.  
Gimnasio cubierto.  
Servicios: Vestuarios, recepción, oficinas, almacenes.  
Bar

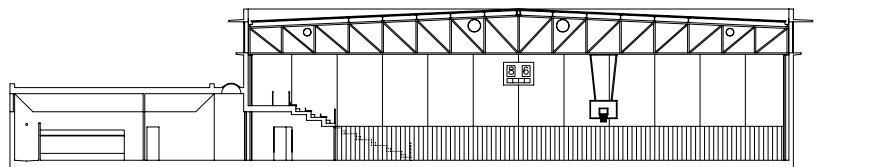
Nº	ESPACIO	SUPERFICIE UTIL
1	Acceso	16,70
2	Bar	114,30
3	Cocina - Almacén bar	15,00
4	Aseos	12,60
5	Recepción	4,95
6	Aulas	242,35
7	Sala juegos de mesa	179,80
8	Vestuarios generales	357,40
9	Almacén	84,42
10	Instalaciones	53,10
11	Vestuarios árbitros	15,30
12	Pista central	1.439,15
13	Gradas supletorias	476,78
14	Gimnasio	451,72
15	Frontón	533,72
16	Gradas	442,70
	<b>TOTALES</b>	<b>4.768,75</b>



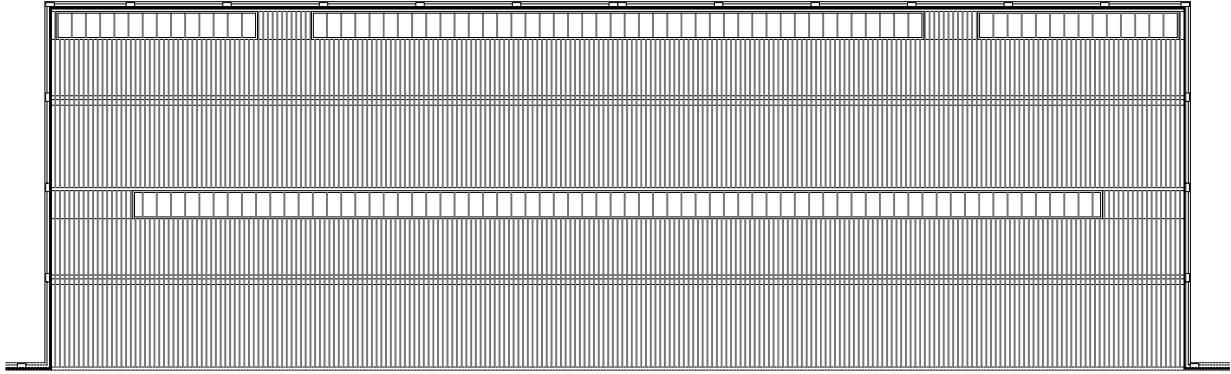
Planta de graderios



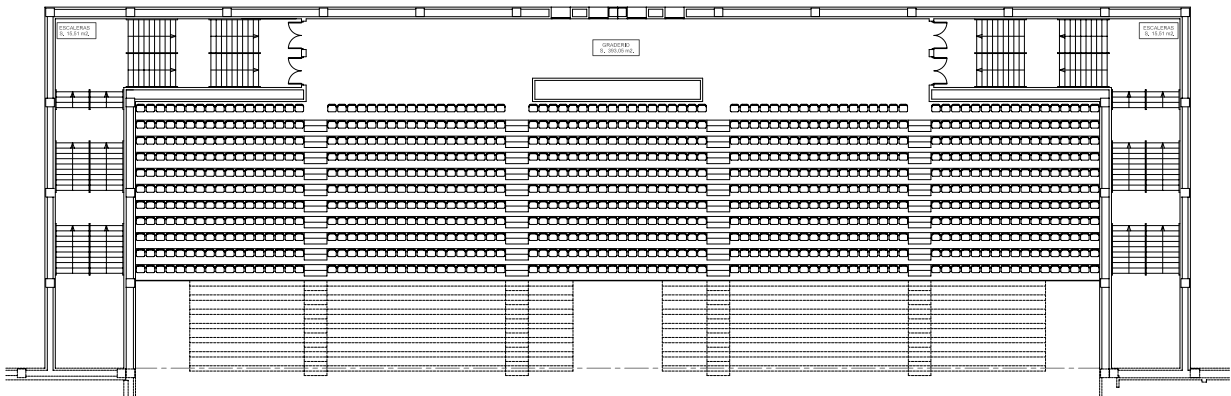
Planta de aulas



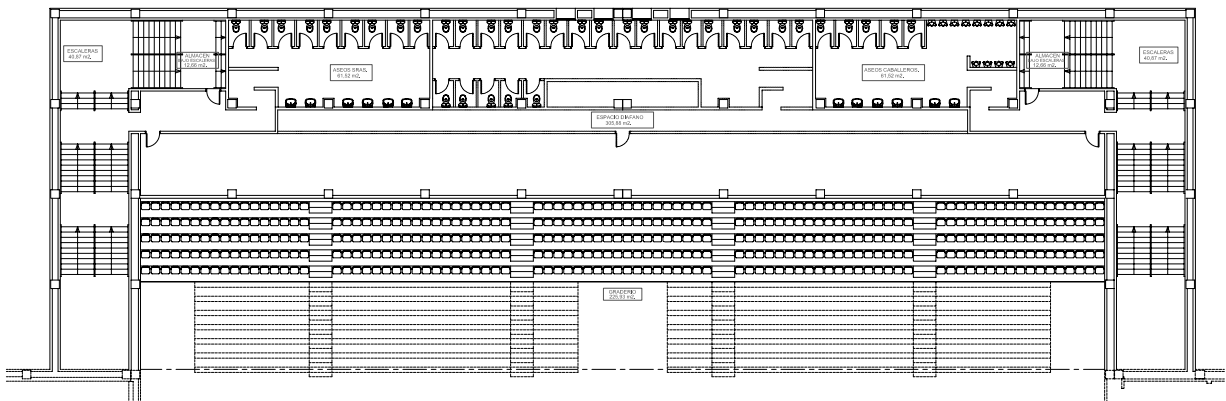
Sección



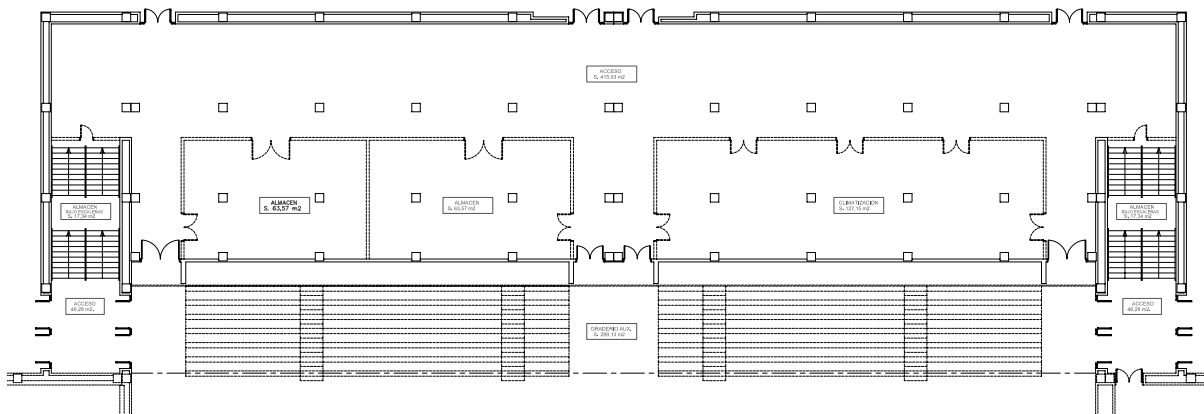
PLANTA DE CUBIERTAS



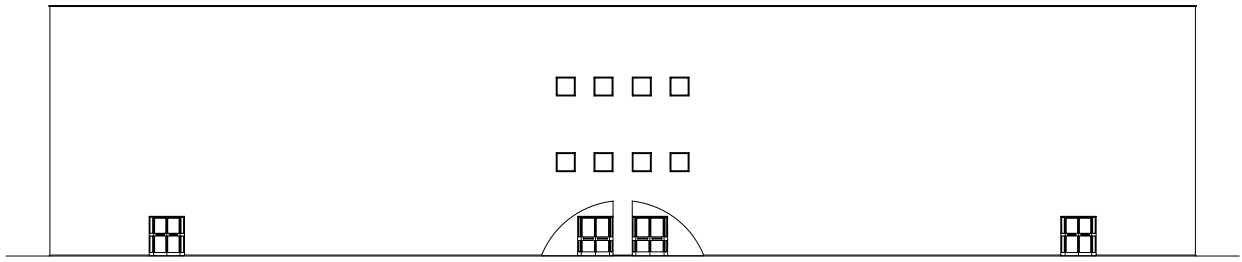
PLANTA SEGUNDA



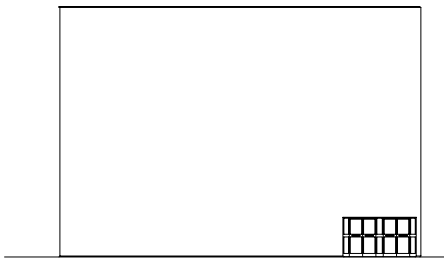
PLANTA PRIMERA



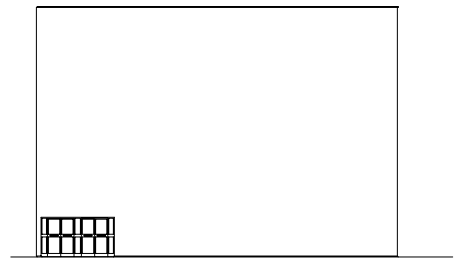
PLANTA BAJA



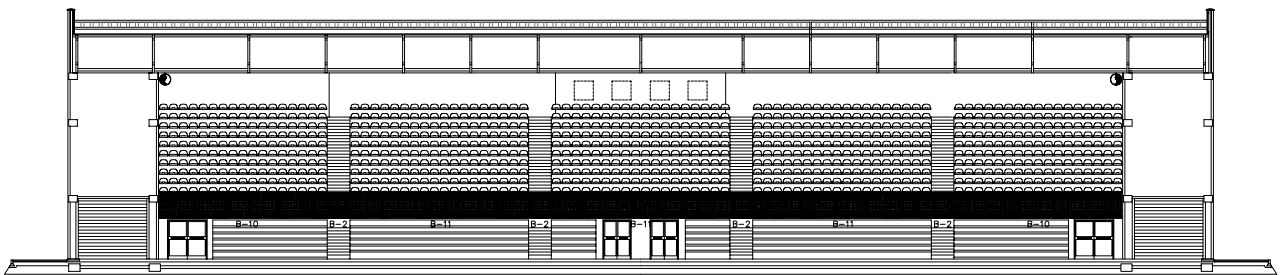
ALZADO POSTERIOR



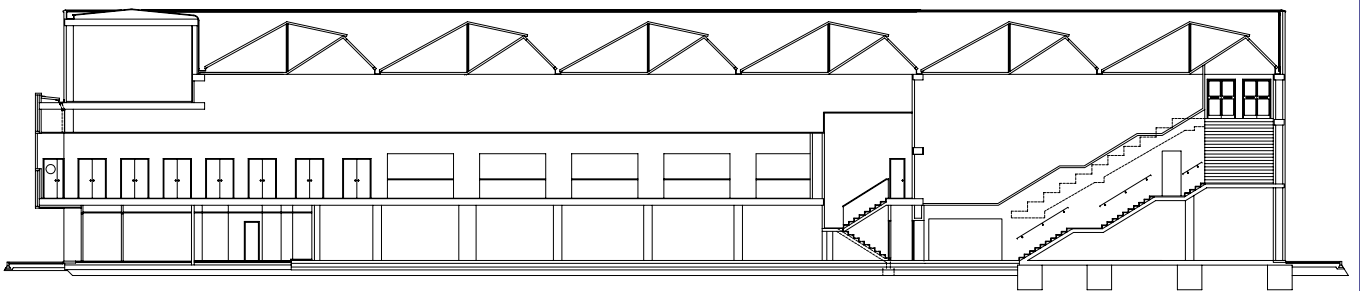
ALZADO LATERAL IZQUIERDO



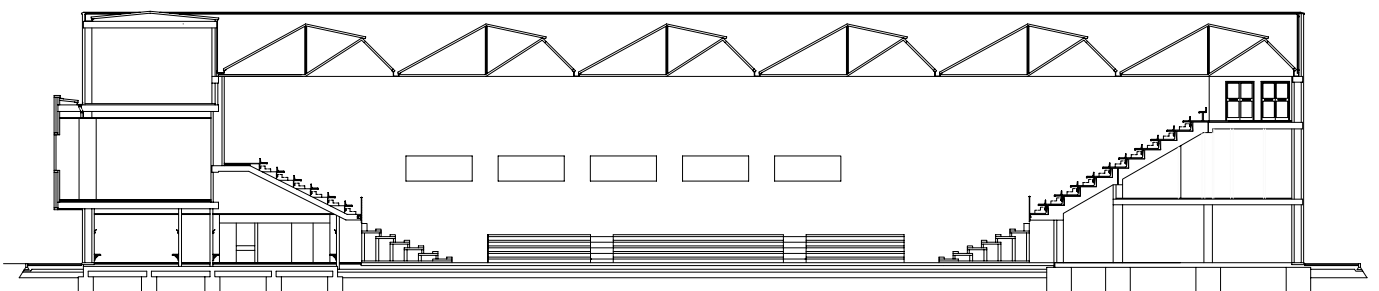
ALZADO LATERAL DERECHO



SECCION TRANSVERSAL



SECCION POR ESCALERAS



SECCION POR VESTUARIO